

# 週刊aLOG

先週はLVミーティングだった。Detcharのタグがついた活動はなかった。

いくつかPEM関係の、現場で起こりそうなことや、我々もするであろうプロットを取り上げた。

# 250Hz DARM Peak ノイズ源

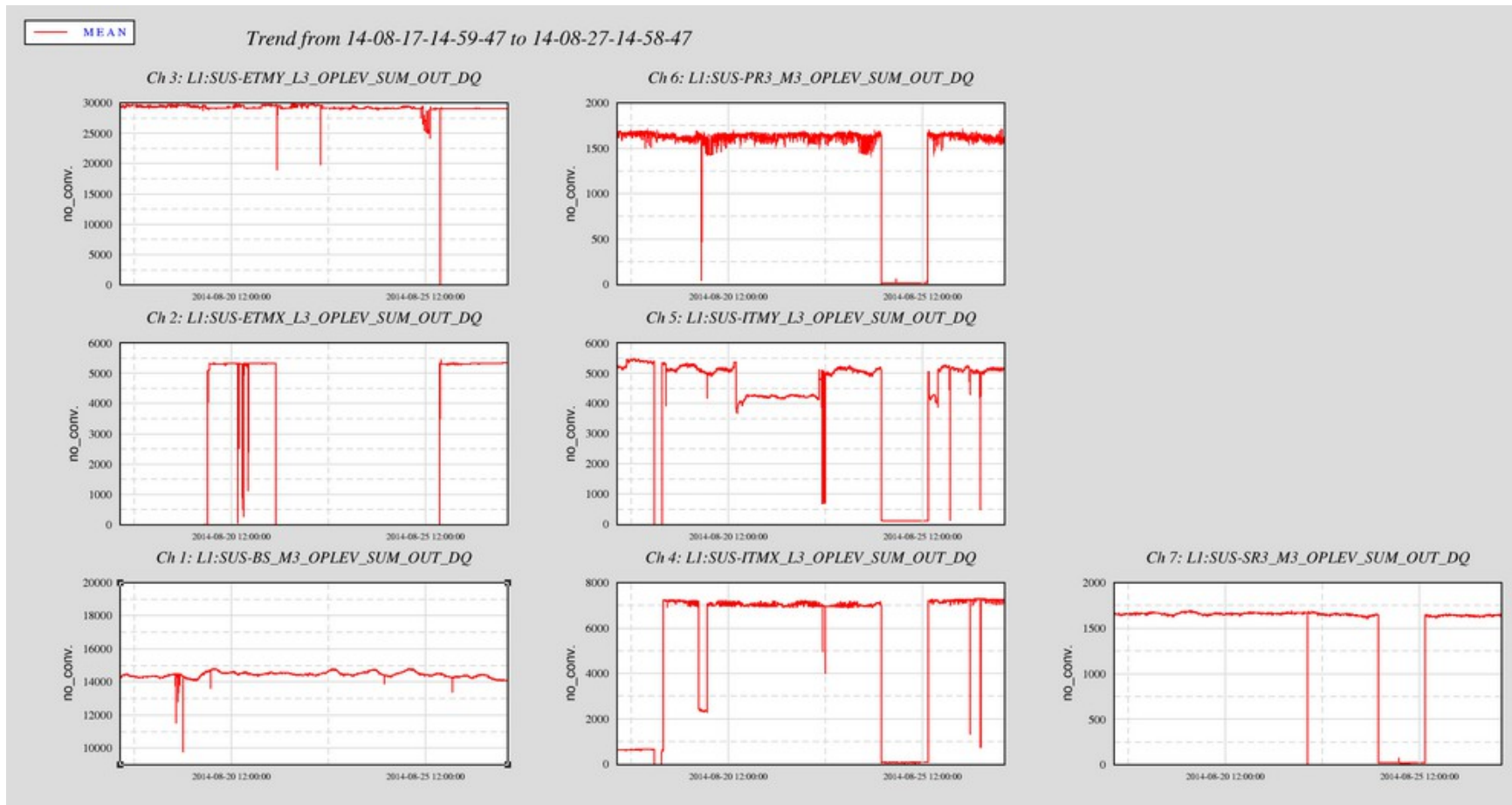
- 250Hzを中心に3Hz程の幅のある似たようなラインが数本存在。本数とバンド幅の情報からファンが原因と考え、加速度計とマイクロフォンを設置。ともにラインがみられるので、設置場所にノイズ源があるだろう。

<https://alog.ligo-la.caltech.edu/aLOG/index.php?callRep=13888>

# 続250Hz DARM Peak ノイズ源

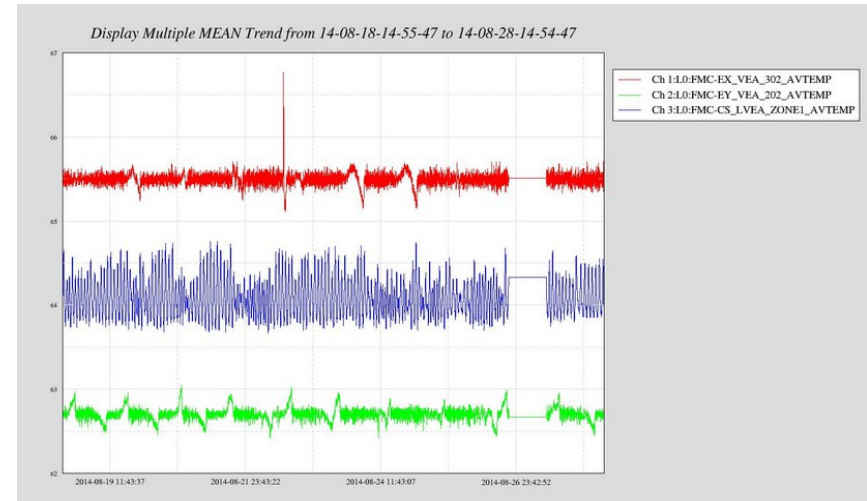
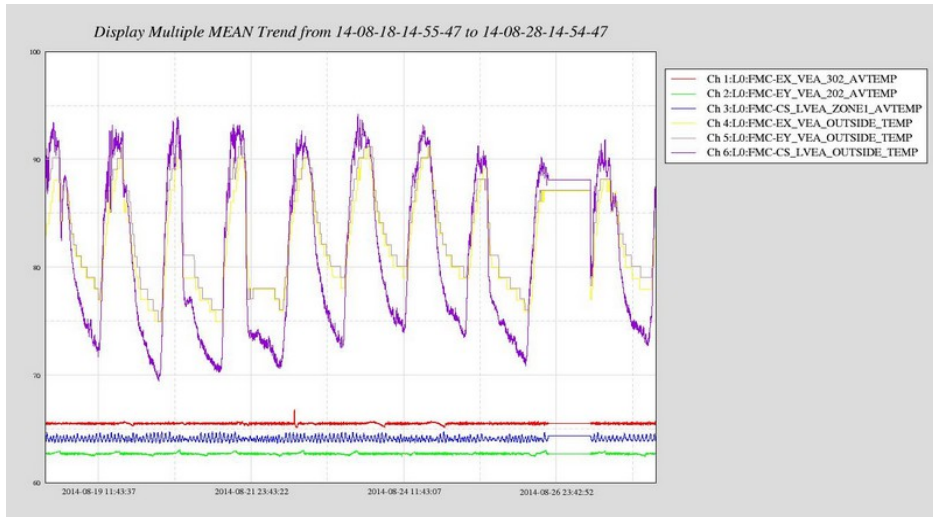
- 加速度計とマイクロフォンのチャンネルがおかしい。加速度計とマイクロフォン自体はおかしくないなのでケーブルを替える。その前にターミネーターをはめ直したら直った。
- <https://alog.ligo-la.caltech.edu/aLOG/index.php?callRep=14292>

# OpticalLever Daily Plot



# 10Days Temp

- <https://alog.ligo-la.caltech.edu/aLOG/index.php?callRep=14344>



# PEM

- This was also necessary in order to add some more sensors which were installed. Unfortunately, we do not have the third AA/ADC which is in the initial documentation so we had to skip some channels which we deemed less important and will be installed last (roof radios).
- Be mindful that just because a channel is there it doesn't mean the sensor is installed, we are still working on getting everything online.
- To do:
  - - check carefully that all sensors make sense with this change (I checked a handful);
  - - edit the electronics layout documentation (D1300774) to show the real configuration;
  - - install everything.

<https://alog.ligo-la.caltech.edu/aLOG/index.php?callRep=14370>

