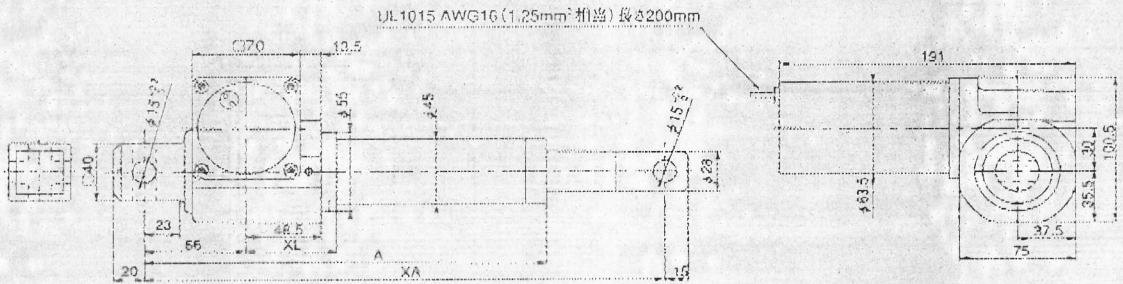


LPF100~LPF600：基本形



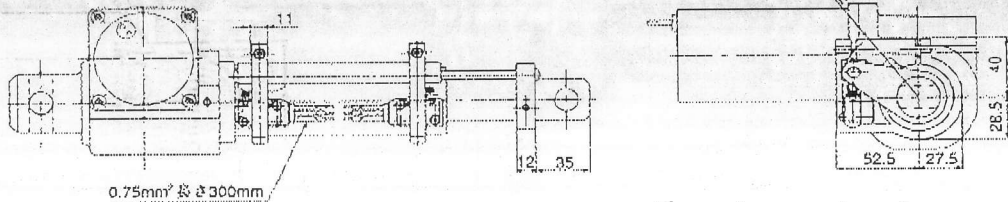
形番	定格推力 kN (kgf)	ストローク mm	定格速度 mm/s	寸法 mm			総絡質量 kg		
				XL	A	XA MIN. MAX.			
LPF100H1.5	0.5 V	1.00 102	50	30	58.5	210	275	325	5.0
	1.0 V		100			260	325	425	5.3
	1.5 V		150			310	395	545	5.6
	2.0 V		200			360	445	645	5.9
	3.0 V		300			460	545	845	6.5
LPF200M1.5	0.5 V	2.00 204	50	18	58.5	210	275	325	5.0
	1.0 V		100			260	325	425	5.3
	1.5 V		150			310	395	545	5.6
	2.0 V		200			360	445	645	5.9
LPF300L1.5	3.0 V	3.00 306	300	9	95.5	460	545	845	6.5
	2.0 V		200			360	445	645	5.9
	1.5 V		150			310	395	545	5.6
LPF600L	1.0 V	6.00 612	100	8	95.5	297	360	460	5.9
	2.0 V		200			397	480	680	6.5
	3.0 V		300			497	580	880	7.1
	4.0 V		400			597	705	1105	7.8
	5.0 V		500			697	805	1305	8.4
	6.0 V		600			797	920	1520	9.0

注) DC24Vの場合は、形番の末尾にVが付きます。

オプション

ストローク調整外部LS付

注) ストローク50mmの機種には、ストローク調整外部LSは取付できません。
ストローク調整外部LS及びジャバラ装着の場合も上記XA寸法は変わりません。
機械的ストロークの設定値は60mm以上です。ただし慣行調整は含んでいませんのでご注意ください。



ジャバラ付

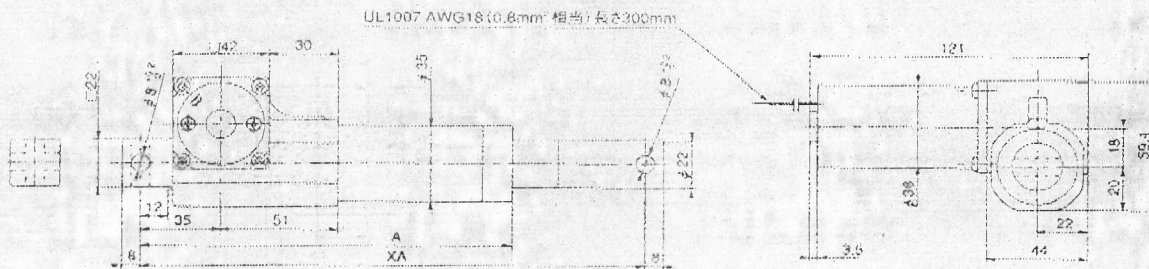


カタログに
目とつした
相違りあり。

東大宇宙線研
重力波
9
三代木様

寸法表

LPF010~LPF040：基本形



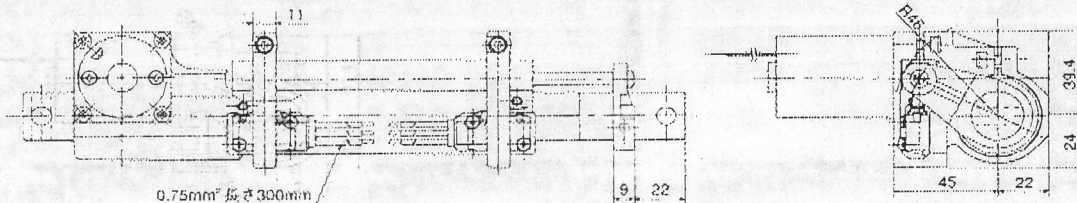
形番	定格推力		ストローク	定格速度	寸法 mm			概略質量	
	N	kgf			A	XA			
LPF010H	0.5	0.5 V	100	10.2	50	162	220	270	1.0
	1.0	1.0 V			100	212	270	370	1.2
	1.5	1.5 V			150	262	320	470	1.4
	2.0	2.0 V			200	312	370	570	1.6
	3.0	3.0 V			300	412	480	780	2.0
LPF020M	0.5	0.5 V	200	20.4	50	162	220	270	1.0
	1.0	1.0 V			100	212	270	370	1.2
	1.5	1.5 V			150	262	320	470	1.4
	2.0	2.0 V			200	312	370	570	1.6
	3.0	3.0 V			300	412	480	780	2.0
LPF040L	0.5	0.5 V	400	40.8	50	162	220	270	1.0
	1.0	1.0 V			100	212	270	370	1.2
	1.5	1.5 V			150	262	320	470	1.4
	2.0	2.0 V			200	312	370	570	1.6
3.0	3.0 V	300	412	480	780	2.0			

注) DC24Vの場合は、形番の末尾にVが付きます。

オプション

ストローク調整外部LS付

注) ストローク50mmの機種には、ストローク調整外部LSは取付できません。
ストローク調整外部LS及びジャバラ装着の場合も上記XA寸法は変わりません。
機械的なストロークの設定値は60mm以上です。ただし給行距離は念のためご確認ください。



ジャバラ付



LS仕様 (LPF010H~LPF600L共通)

形式	D2VW-5L2A-1M 相当品 オムロン(株)
回路構成	
電気定格	AC250V 4A (cosφ=0.7), DC30V 4A (時定数7ms以下)
接続	0.75mmφ×3C 長さ300mm リード線バラ出し

LP 40 L 1 V L P J

パワーシリンダ
 推力 392N (40kgf)
 速度記号 L, M, H
 ストローク 1:100mm

オプション L:ストローク調整外部LS付
 P:ポテンショメータ付
 J:ジャバラ付

V:単相200V (単相100Vは記号無) T:三相200V

※トランシオン金具はLP040-Tをご指定ください。

※直流モータ付、ブレーキ付、ギヤモータ付もあります。
 (P80~P82をご参照ください)

基本形	形 番			定格推力		定格速度	ストローク mm
	ストローク調整外部LS付	ポテンショメータ付	ストローク調整外部LS付 ポテンショメータ付	N	[kgf]	mm/s 50/60Hz	
LP 10H1	LP 10H1L	LP 10H1P	LP 10H1LP	98.0	10	34/42	100
LP 10H2	LP 10H2L	LP 10H2P	LP 10H2LP				200
LP 10H3	LP 10H3L	LP 10H3P	LP 10H3LP				300
LP 20M1	LP 20M1L	LP 20M1P	LP 20M1LP	196	20	17/21	100
LP 20M2	LP 20M2L	LP 20M2P	LP 20M2LP				200
LP 20M3	LP 20M3L	LP 20M3P	LP 20M3LP				300
LP 40L1	LP 40L1L	LP 40L1P	LP 40L1LP	392	40	9/11	100
LP 40L2	LP 40L2L	LP 40L2P	LP 40L2LP				200
LP 40L3	LP 40L3L	LP 40L3P	LP 40L3LP				300

注) 大字形番は標準在庫品です。

※ミニシリーズのストロークにつきましては機械ストローク
 ですので余裕は見込んでいません。

形 式	コンデンサラン形レバーシブルモータ			
極 数 ・ 出 力	4P 20W (30分定格、E種絶縁)			
電 圧	単相 100V		単相 200V	
周 波 数	50Hz	60Hz	50Hz	60Hz
電 流 値	0.64A	0.55A	0.32A	0.28A
コンデンサ容量	10 μ F (耐電圧 200V)		2.5 μ F (耐電圧 400V)	
保 護 構 造	全閉形 (屋内形)			

環境	機種	屋内形
周囲温度		-15℃~40℃
相対湿度		85%以下 (結露のないこと)
耐衝撃値		1G以下
設置高度		標高1000m以下
雰囲気		○屋内での風雨・露・太陽光の直接からぬ所 ○砂塵、ホコリは一般工場 (5mg/ml以下) 程度
備 考		○粉塵の多いところではジャバラ付をおすすめします

注) 屋外では使用できません。

ツバキオーブグレー (マンセル5GY6/0.5 近似色)

東京大 宇宙線研

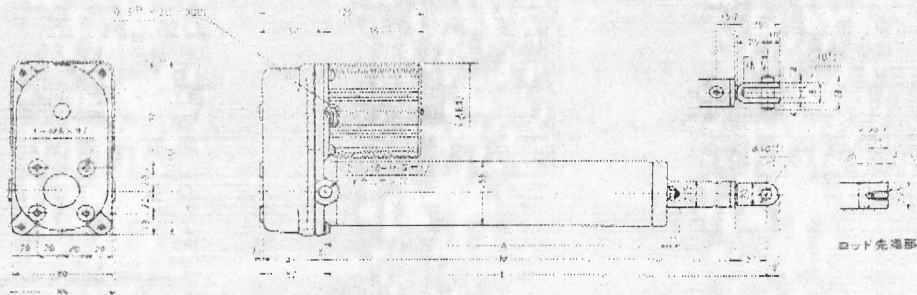
重宝 三代木様

こちらの寸が小さい。

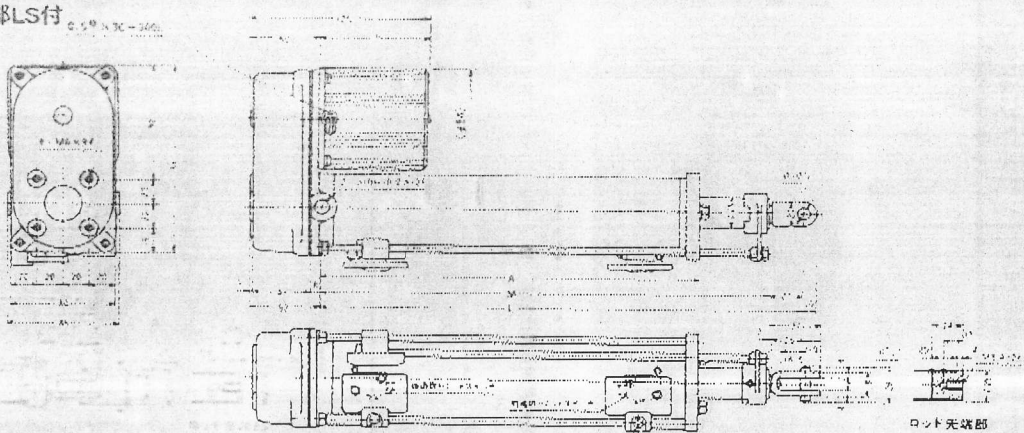
(カットは送りませぬ)

市村

基本形

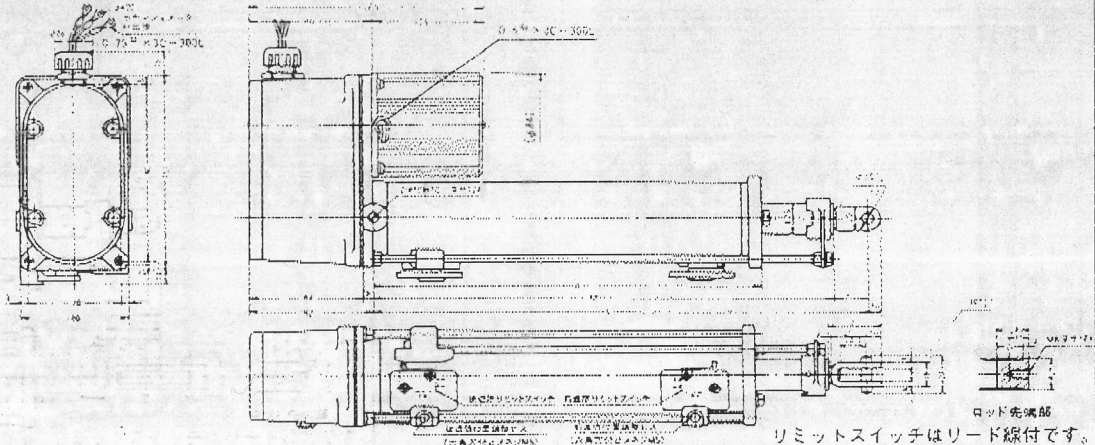


ストローク調整外部LS付



リミットスイッチはリード線付です。

ストローク調整外部LS付、ポテンシオメータ付



リミットスイッチはリード線付です。

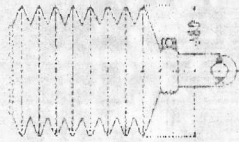
単位：mm

ストローク	A		M		L			概略質量 kg				
	基本形	ストローク調整外部LS付	最小	ジャバラ付 最小	ストローク	ジャバラなし 最小	ジャバラ付 最大	基本形	LS付	ポテンシオメータ付	LS・ポテンシオメータ付	
100	176	179	205	205 (230)	100 (75)	232	232 (257)	332	4.0	4.6	5.1	5.6
200	276	279	305	319 (348)	186 (157)	332	346 (375)	532	4.5	5.1	5.6	6.1
300	376	379	405	433 (469)	272 (236)	432	460 (496)	732	5.0	5.6	6.1	6.6

注) M・L寸法の () 内はリミットスイッチ付を示します。

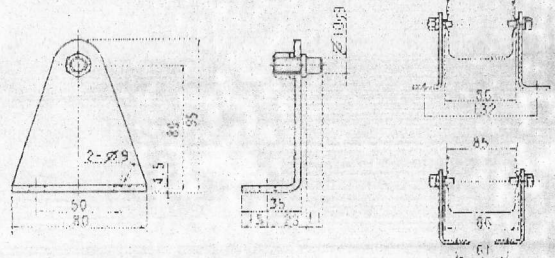
ジャバラ (-J)

粉塵や水滴がかかる所に据付ける時にご使用ください。



本図はLS無しのもので示します。LS付の場合はφ65となります。

トラニオン金具 (LP040-T)



トラニオンピンおよびトラニオン穴にはグリースを塗布して取付けてください。

三相モータ付

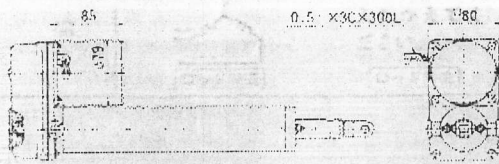
1. 概要

三相電源で使用できる機種です。モータはインダクションモータですので、惰行量は若干多くなります。また、比較的低頻度の用途にご使用ください。

2. 仕様

モータの仕様、寸法以外は標準機種と同一です。

(外形寸法)



LP40L1T

直流モータ付

1. 概要

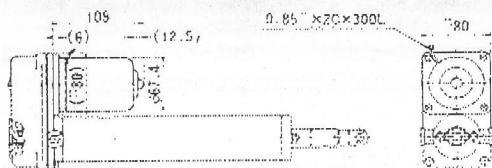
バッテリー電源で使用できる機種です。電圧は、DC12V、24Vの2種類が可能です。シリンダの速度は標準シリーズよりも早くなります。

LP10H	LP20M	LP40L
44 mm/s	22 mm/s	11 mm/s

2. 仕様


モータの仕様、寸法以外は標準機種と同一です。

(外形寸法)



注) ブレーキ付、ギヤヘッド付は製作できません。

(モータ仕様)

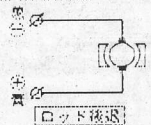
電源	三相 200V 50/60Hz
モータ形式	インダクションモータ
時間定格	連続
出力	25W
定格電流	0.25A
結線	 <p>いずれか2線を 入れかえてく ださい。</p>

3. 形番表示

LP40L1T

三相200V 50/60Hz

(モータ仕様)

電源電圧	DC12V	DC24V
形式	永久磁石式	
時間定格	1時間	
定格出力	27W	
定格電流	3.6A	1.8A
結線	 <p>結線を逆にし てください。</p>	

3. 形番表示

LP40L1D1

D1 : DC12V
D2 : DC24V