

低速制御用スピードコントローラ

AS-FM Series

ワンタッチ管継手付(樹脂ボディ)

10～50mm/secの低速制御に最適
制御流れの有効断面積は、標準品の約1/10と
なっていますので、10～50mm/secの
低速シリンダの速度制御に最適です。
特にデュアルタイプは小口径シリンダの
低速制御に適しています。

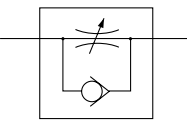
作業ストロークを低速、
復帰ストロークを高速駆動
自由流れの有効断面積は、標準品と同等です。

ニードル回転数10回転
(M5タイプは20回転)
速度制御が容易で、等質の速度制御が可能です。

適用チューブ: インチサイズを標準化
全機種インチサイズの対応が可能になりました。



JIS記号



ボディの流れ方向の記号の表示

	メータアウト形	メータイン形
制御流れ		
自由流れ		

型式

エルボタイプ	ユニバーサルタイプ	管接続口径	適用チューブ外径																	
			ミリサイズ					インチサイズ												
			3.2	4	6	8	10	1/8"	5/32"	3/16"	1/4"	5/16"	3/8"							
AS12 1FM-M5	AS13 1FM-M5	M5×0.8																		
AS22 1FM-01	AS23 1FM-01	R1/8																		
AS22 1FM-02	AS23 1FM-02	R1/4																		
AS12 1FM-U10/32	AS13 1FM-U10/32	10-32UNF																		
AS22 1FM-N01	AS23 1FM-N01	NPT1/8																		
AS22 1FM-N02	AS23 1FM-N02	NPT1/4																		

仕様

使用流体	空気
保証耐圧力	1.5MPa
最高使用圧力	1.0MPa
最低使用圧力	0.1MPa
周囲温度および使用流体温度	-5～60 (凍結なきこと)
ニードル回転数	10回転(注1) 20回転)
注2) 適用チューブ材質	ナイロン、ソフトナイロン、ポリウレタン、ソフトポリウレタン
注3) オプション	シール付

注1) AS12 1FM、AS13 1FMタイプの場合。

注2) ソフトナイロン・ポリウレタン・ソフトポリウレタンは最高使用圧力にご注意ください。

(詳細はBest Pneumatics NO.4 P.488～490をご参照ください。)

注3) 接続口径がM5タイプ、10-32UNFタイプの場合、シール付はありません。

注4) 黄銅部品は全て無電解ニッケルメッキとなります。

M5タイプのハンドル、メータインタイプのロックナットは黒色亜鉛クロメートとなります。

流量および有効断面積

型式		AS12 1FM AS13 1FM	AS22 1FM- 01 AS23 1FM- 01	AS22 1FM- 02 AS23 1FM- 02
チューブ 外径	ミリサイズ	φ3.2, φ4, φ6	φ3.2, φ4	φ6, φ8
	インチサイズ	φ1/8", φ5/32", φ3/16" φ1/4"	φ1/8", φ5/32"	φ3/16", φ1/4" φ5/16"
制御流れ	流量 ℓ/min(ANR)	7	12	38
	有効断面積 mm ²	0.1	0.2	0.6
自由流れ	流量 ℓ/min(ANR)	100	180	230
	有効断面積 mm ²	1.5	2.7	3.5
		260	390	460
		4	6	7

注) 流量は圧力0.5MPa、温度20 の値です。

AS

ASP

ASN

AQ

ASV

AK

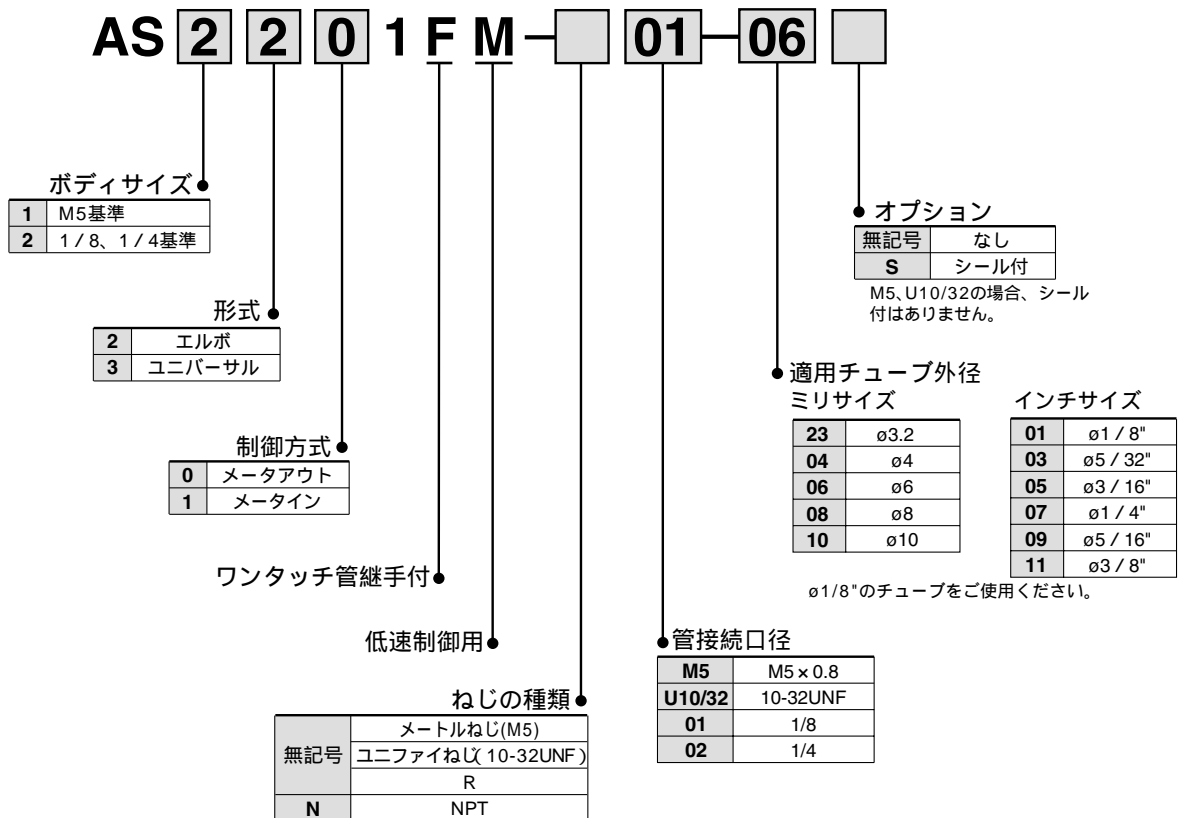
ASS

ASR

ASQ

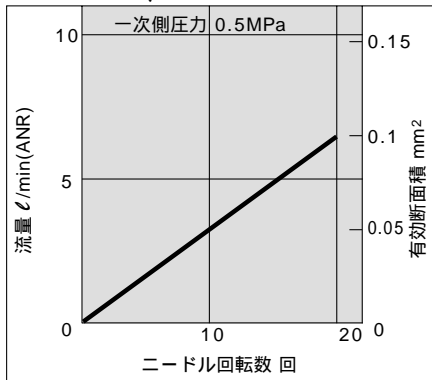
AS-FM Series

型式表示方法

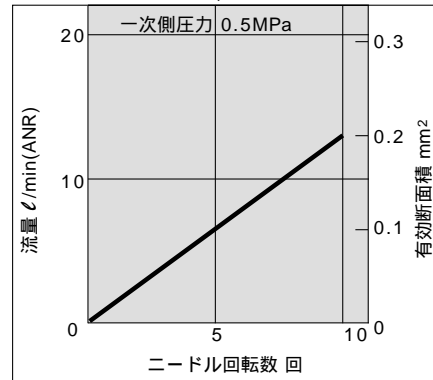


ニードル弁 / 流量特性

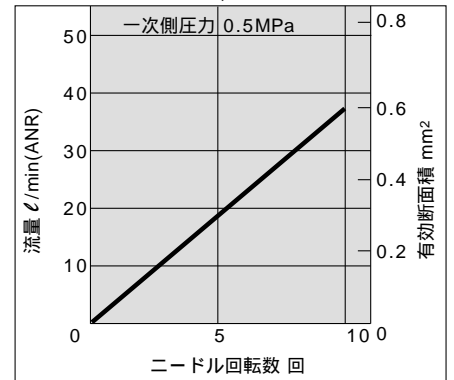
AS1201FM、AS1211FM
AS1301FM、AS1311FM



AS2201FM- 01、AS2211FM- 01
AS2301FM- 01、AS2311FM- 01



AS2201FM- 02、AS2211FM- 02
AS2301FM- 02、AS2311FM- 02

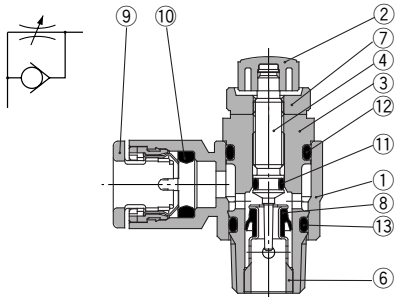


低速制御用スピードコントローラ AS-FM Series

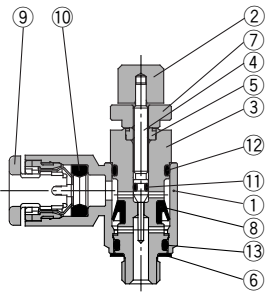
構造図 / エルボタイプ

メータアウトタイプ

JIS記号

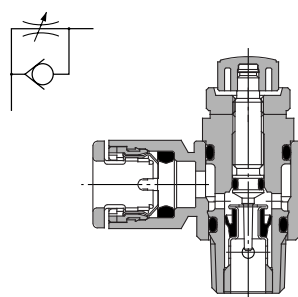


M5タイプ
U10 / 32タイプ

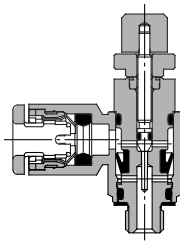


メータインタイプ

JIS記号



M5タイプ
U10 / 32タイプ



構成部品

番号	部品名	材質	備考
1	ボディA	PBT	白色
2	ハンドル	PBT	黒色 注1)
3	ボディB	黄銅	無電解ニッケルメッキ
4	ニードル	黄銅	無電解ニッケルメッキ
5	ニードルガイド	黄銅	無電解ニッケルメッキ、 M5タイプのみ
6	シートリング	黄銅	無電解ニッケルメッキ
7	ロックナット	黄銅 注2)	無電解ニッケルメッキ 注3)
8	Uパッキン	HNBR	
9	カセット	POM・ ステンレス	
10	パッキン	NBR	
11	Oリング	NBR	
12	Oリング	NBR	
13	Oリング	NBR	
14	ガスケット	NBR・ ステンレス	M5タイプのみ

注1) M5タイプ、U10/32タイプは黄銅の黒色亜鉛クロメートとなります。

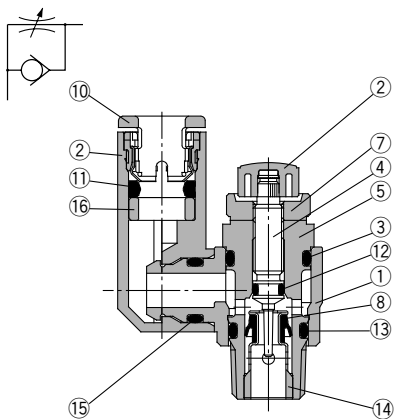
注2) AS22 1FMタイプは鋼となります。

注3) メータインタイプは黒色亜鉛クロメートとなります。

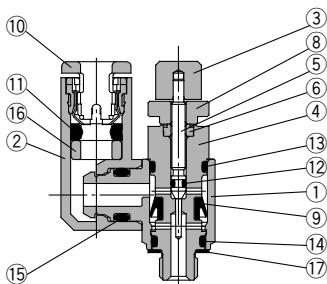
構造図 / ユニバーサルタイプ

メータアウトタイプ

JIS記号

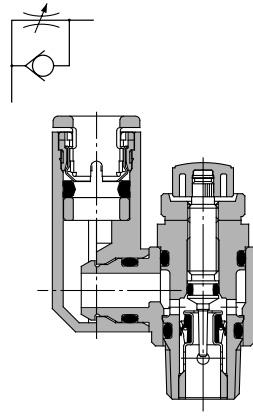


M5タイプ
U10 / 32タイプ

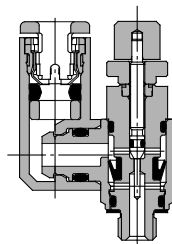


メータインタイプ

JIS記号



M5タイプ
U10 / 32タイプ



構成部品

番号	部品名	材質	備考
1	ボディA	PBT	白色
2	エルボボディ	PBT	白色
3	ハンドル	PBT	黒色 注1)
4	ボディB	黄銅	無電解ニッケルメッキ
5	ニードル	黄銅	無電解ニッケルメッキ
6	ニードルガイド	黄銅	無電解ニッケルメッキ、 M5タイプのみ
7	シートリング	黄銅	無電解ニッケルメッキ
8	ロックナット	黄銅 注2)	無電解ニッケルメッキ 注3)
9	Uパッキン	HNBR	
10	カセット	POM・ ステンレス	
11	パッキン	NBR	
12	Oリング	NBR	
13	Oリング	NBR	
14	Oリング	NBR	
15	Oリング	NBR	
16	スペーサ	PBT 注4)	
17	ガスケット	NBR・ ステンレス	M5タイプのみ

注1) M5タイプ、U10/32タイプは黄銅の黒色亜鉛クロメートとなります。

注2) AS23 1FMタイプは鋼となります。

注3) メータインタイプは黒色亜鉛クロメートとなります。

注4) AS13 1FM(φ3.2,φ4,φ6,φ1/8",φ5/32",φ1/4")
AS23 1FM- 01(φ3.2,φ4,φ6,φ1/8",φ5/32")
はPOMとなります。
AS13 1FM(φ3/16"),AS23 1FM(φ3/16",φ3/8")
は黄銅となります。

AS

ASP

ASN

AQ

ASV

AK

ASS

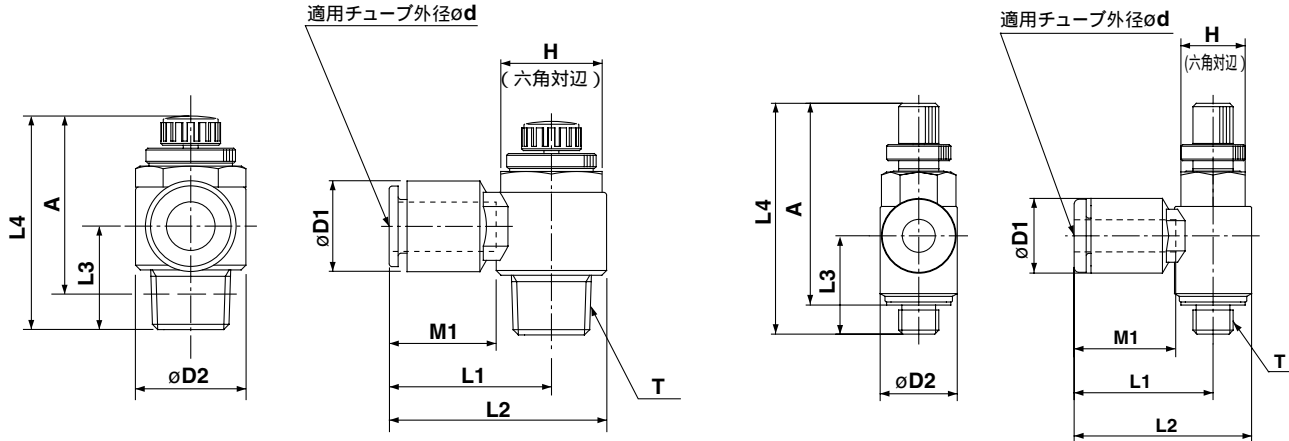
ASR

ASQ

AS-FM Series

外形寸法図 / エルボタイプ

M5タイプの場合
U10/32タイプ



ミリサイズ

型式	d	T	H	D1	D2	L1	L2	L3	L4		A		M1	質量 g
									MAX.	MIN.	MAX.	MIN.		
AS12 1FM-M5-23	3.2	M5 x 0.8	8	8.4	9.6	17.3	22.1	12.3	33.8	28.8	30.1	25.1	12.7	7
AS12 1FM-M5-04	4			9.3		22.1								
AS12 1FM-M5-06	6			11.6		22.9								
AS22 1FM-01-23	3.2	R1/8	12	9.3	14.2	20.4	27.5	14.3	36.1	31.1	32.1	27.1	12.7	17
AS22 1FM-01-04	4			9.3		27.5								
AS22 1FM-01-06	6			11.6		27.5								
AS22 1FM-01-08	8			15.2		32.4								
AS22 1FM-02-04	4	R1/4	17	10.4	18.5	25.2	34.4	18.2	40.4	35.4	34.4	29.4	16	32
AS22 1FM-02-06	6			12.8		34.4								
AS22 1FM-02-08	8			15.2		36.4								
AS22 1FM-02-10	10			18.5		43.2								

M5、Rねじのねじ込み後の参考寸法

インチサイズ

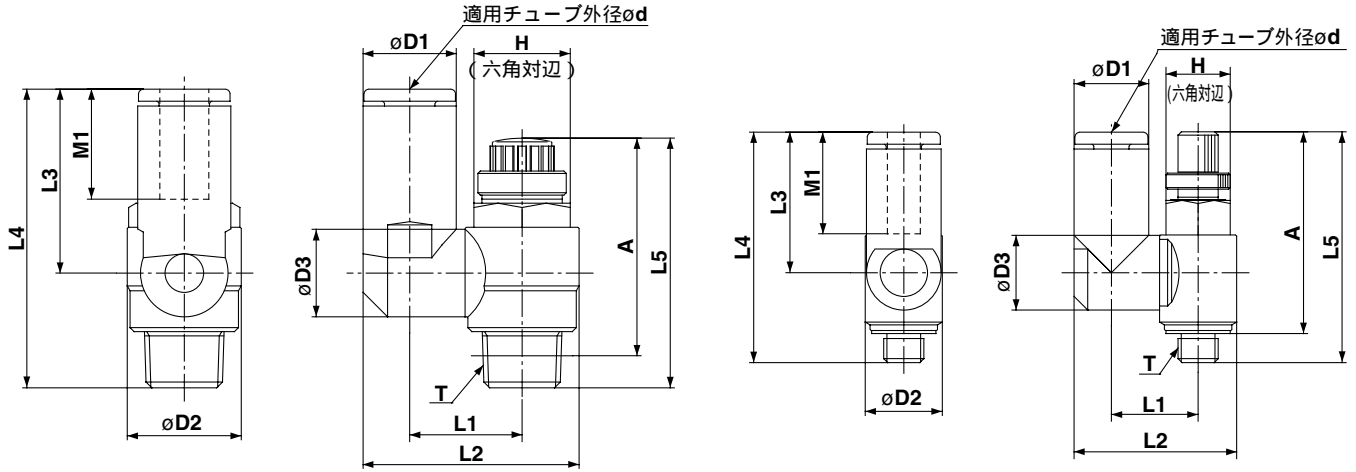
型式	d	T	H	D1	D2	L1	L2	L3	L4		A		M1	質量 g
									MAX.	MIN.	MAX.	MIN.		
AS12 1FM-U10/32-01	1/8"	10-32UNF	8	8.4	9.6	17.3	22.1	12.3	33.8	28.8	30.1	25.1	12.7	7
AS12 1FM-U10/32-03	5/32"			9.3		22.1								
AS12 1FM-U10/32-05	3/16"			11.4		26.1								
AS12 1FM-U10/32-07	1/4"			12		23.1								
AS22 1FM-N01-01	1/8"	NPT1/8	12.7	9.3	14.2	20.4	27.5	14.3	36.1	31.1	32.1	27.1	12.7	16
AS22 1FM-N01-03	5/32"			9.3		27.5								
AS22 1FM-N01-05	3/16"			11.4		30.2								
AS22 1FM-N01-07	1/4"			13.2		31								
AS22 1FM-N01-09	5/16"	15.2	32.4	15	21	21								
AS22 1FM-N02-03	5/32"	NPT1/4	17.5	10.4	18.5	25.2	34.4	18.2	40.4	35.4	34.4	29.4	16	32
AS22 1FM-N02-05	3/16"			11.4		34.2								
AS22 1FM-N02-07	1/4"			13.2		34.5								
AS22 1FM-N02-09	5/16"			15.2		36.4								
AS22 1FM-N02-11	3/8"	17.9	43.2	20	21	36								

10-32UNF、NPTねじのねじ込み後の参考寸法

低速制御用スピードコントローラ **AS-FM Series**

外形寸法図 / ユニバーサルタイプ

M5タイプの場合



ミリサイズ

型式	d	T	H	D1	D2	D3	L1	L2	L3	L4	L5		A		M1	質量 g
											MAX.	MIN.	MAX.	MIN.		
AS13 1FM-M5-23	3.2	M5 × 0.8	8	8.4	9.6	9.3	10.8	20.3	17.5	28.7	33.8	28.8	30.1	25.1	12.7	8
AS13 1FM-M5-04	4			9.3											13.5	
AS13 1FM-M5-06	6			11.6											13.5	
AS23 1FM-01-23	3.2	R1/8	14.2	8.4	14.2	9.3	13.1	24.4	17.5	31.8	36.1	31.1	32.1	27.1	12.7	17
AS23 1FM-01-04	4			9.3											13.5	
AS23 1FM-01-06	6			11.6											13.5	
AS23 1FM-01-08	8			15.2		12.9	16.2	30.9	28.2	41.7					18.5	21
AS23 1FM-02-04	4	R1/4	18.5	10.4	18.5	10.9	16.2	30.6	21.9	40.1	40.4	35.4	34.4	29.4	16	33
AS23 1FM-02-06	6			12.8											17	
AS23 1FM-02-08	8			15.2											18.5	
AS23 1FM-02-10	10			18.5		12.9	18.3	35.2	28.2	45.6					21	40

M5、Rねじのねじ込み後の参考寸法

インチサイズ

型式	d	T	H	D1	D2	D3	L1	L2	L3	L4	L5		A		M1	質量 g
											MAX.	MIN.	MAX.	MIN.		
AS13 1FM-U10/32-01	1/8"	10-32UNF	8	8.4	9.6	9.3	10.8	20.3	17.5	28.7	33.8	28.8	30.1	25.1	12.7	7
AS13 1FM-U10/32-03	5/32"			9.3											13.5	
AS13 1FM-U10/32-05	3/16"			11.4											13.5	
AS13 1FM-U10/32-07	1/4"			12				21.6	20.7	31.9					13.7	8
AS23 1FM-N01-01S	1/8"	NPT1/8	12.7	8.4	14.2	9.3	13.1	24.4	17.5	31.8	36.1	31.1	32.1	27.1	12.7	17
AS23 1FM-N01-03S	5/32"			9.3											13.5	
AS23 1FM-N01-05S	3/16"			11.4											13.5	
AS23 1FM-N01-07S	1/4"			13.2		12.9	16.2	29.9	25.6	37.2					18.5	19
AS23 1FM-N01-09S	5/16"			15.2		12.9	16.2	30.9	28.2	41.7					21	21
AS23 1FM-N02-03S	5/32"	NPT1/4	17.5	10.4	18.5	10.9	16.2	30.6	21.9	40.1	40.4	35.4	34.4	29.4	16	32
AS23 1FM-N02-05S	3/16"			11.4											17	
AS23 1FM-N02-07S	1/4"			13.2											18.5	
AS23 1FM-N02-09S	5/16"			15.2		12.9	18.3	34.2	25.6	45.6					18.5	36
AS23 1FM-N02-11S	3/8"			17.9		12.9	20.2	38.7	31	47					21	40

10-32UNF、NPTねじのねじ込み後の参考寸法

AS

ASP

ASN

AQ

ASV

AK

ASS

ASR

ASQ

低速制御用スピードコントローラ

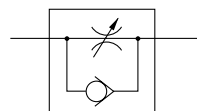
AS-M Series

標準タイプ(金属ボディ)

仕様



JIS記号



型式		AS12 0M		AS22 0M- 01		AS22 0M- 02	
管接続口径	シリンダ側	M5 × 0.8	10-32UNF	R1/8	NPT1/8	R1/4	NPT1/4
	チューブ側			Rc1/8		Rc1/4	
適用シリンダチューブ内径mm		6,10,15,20,25		20,25,32,40			
保証耐圧力		1.5MPa					
最高使用圧力		1.0MPa					
最低使用圧力		0.1MPa					
周囲温度および使用流体温度		-5 ~ 60 (凍結なきこと)					
ニードル回転数		20回転		10回転			
オプション		-		シール付			
質量g		11.5		36		74	
制御流れ	流量 ℓ/min(ANR)	7		12		38	
	有効断面積 mm ²	0.1		0.2		0.6	
自由流れ	流量 ℓ/min(ANR)	105		280		420	
	有効断面積 mm ²	1.6		4.3		6.5	

注1)流量は圧力0.5MPa、温度20 の値です。

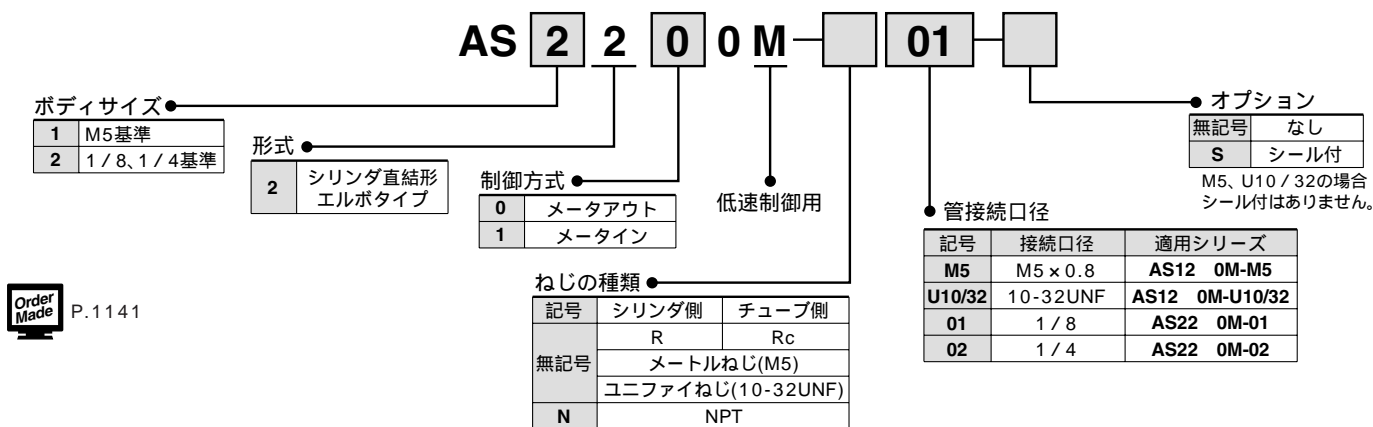
注2)メータアウト形、メータイン形の外觀識別
ロックナットで識別します。

メータアウト形は無電解ニッケルメッキ、メータイン形は黒色亜鉛クロメートとなっています。

注3)黄銅部品は全て無電解ニッケルメッキとなります。

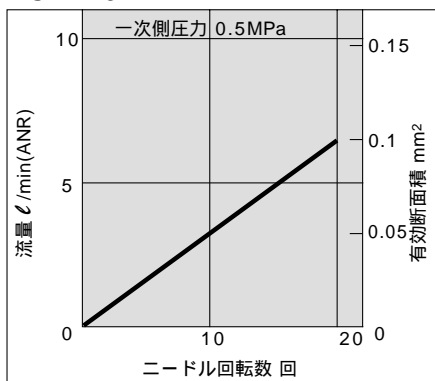
ハンドル、メータインタイプのロックナットは黒色亜鉛クロメートとなります。

型式表示方法

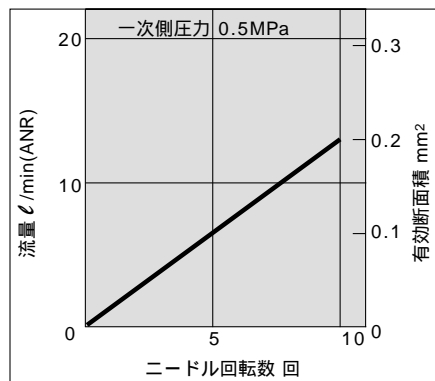


ニードル弁 / 流量特性

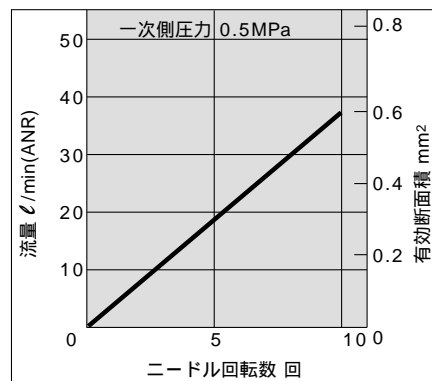
AS12 0M



AS22 0M- 01



AS22 0M- 02

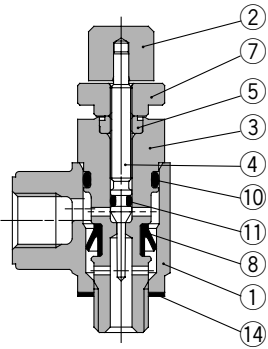


低速制御用スピードコントローラ **AS-M Series**

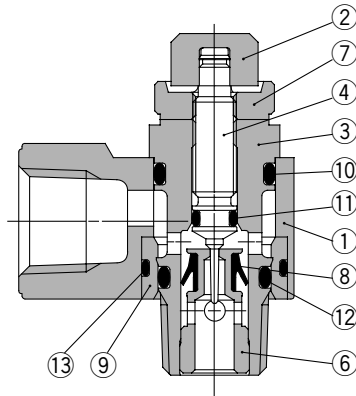
構造図

メータアウトタイプ

AS1200M

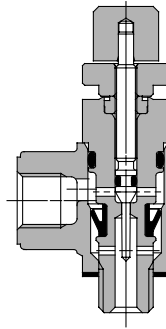


AS2200M

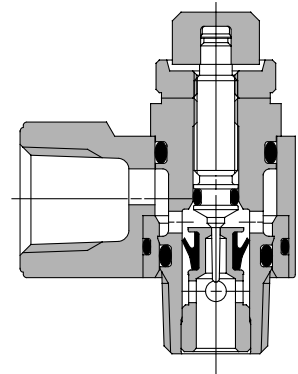


メータインタイプ

AS1210M



AS2210M



構成部品

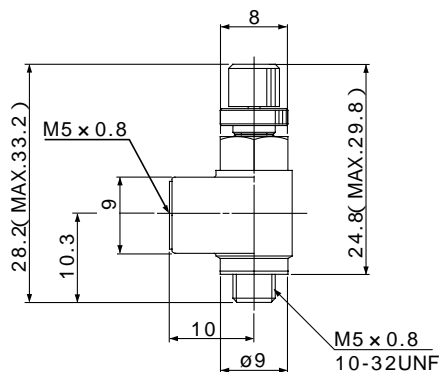
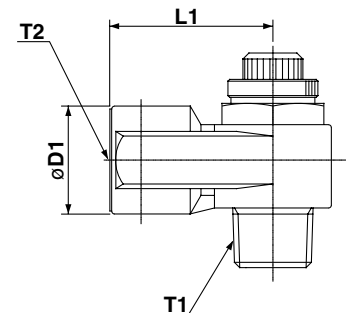
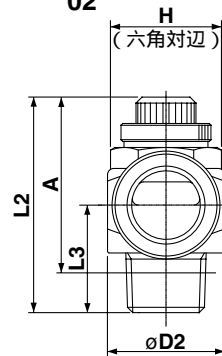
番号	部品名	材質	備考
1	ボディA	亜鉛合金	
2	ハンドル	黄銅	黒色亜鉛クロメート
3	ボディB	黄銅	無電解ニッケルメッキ
4	ニードル	黄銅	無電解ニッケルメッキ
5	ニードルガイド	黄銅	無電解ニッケルメッキ
6	シートリング	黄銅	無電解ニッケルメッキ
7	ロックナット	黄銅 注1)	無電解ニッケルメッキ 注2)
8	Uパッキン	NBR	
9	ブッシュ	PBT	
10	Oリング	NBR	
11	Oリング	NBR	
12	Oリング	NBR	
13	Oリング	NBR	
14	ガスケット	NBR / ステンレス	

注1) AS22 0Mタイプは鋼となります。

注2)メータインタイプは黒色亜鉛クロメートとなります。

外形寸法図

AS12 0M

AS22 0M- 01
02

寸法表

型式	T1	T2	H	L1	L2		L3	D1	D2	A	
					MAX.	MIN.				MAX.	MIN.
AS12 0M-M5	M5 x 0.8		8	10	33.2	28.2	10.3	9	9	29.8	24.8
AS12 0M-U10/32	10-32UNF										
AS22 0M-01	R1/8	Rc1/8	12	27.2	36.4	31.4	14.1	14.3	14.6	32.4	27.4
AS22 0M-N01	NPT1/8		12.7								
AS22 0M-02	R1/4	Rc1/4	17								
AS22 0M-N02	NPT1/4		17.5								

R、NPTねじのねじ込み後の寸法

AS

ASP

ASN

AQ

ASV

AK

ASS

ASR

ASQ

低速制御用スピードコントローラ

AS-FM Series

インラインタイプ



型式

型式	適用チューブ外径									適用シリンダ チューブ内径 (mm)
	ミリサイズ				インチサイズ					
	3.2	4	6	8	1/8"	5/32"	3/16"	1/4"	5/16"	
AS1001FM										6, 10, 16, 20
AS2001FM										20, 25, 32
AS2051FM										20, 25, 32, 40

仕様

使用流体	空気
保証耐圧力	1.5MPa
最高使用圧力	1MPa
最低使用圧力	0.1MPa
周囲温度および使用流体温度	- 5 ~ 60 (凍結なきこと)
ニードル回転数	10回転 (注1) 20回転
注2) 適用チューブ材質	ナイロン、ソフトナイロン、ポリウレタン、ソフトポリウレタン

注1) AS1001FMタイプの場合。

注2) ソフトナイロン・ポリウレタン・ソフトポリウレタンは最高使用圧力にご注意ください。
(詳細はBest Pneumatics No. 4 P. 488 ~ 490をご参照ください。)

注3) 黄銅部品は全て無電解ニッケルメッキとなります。

M5タイプのハンドルは黒色亜鉛クロメートとなります。

流量および有効断面積

ボディの流れ方向の記号



型式		AS1001FM	AS2001FM		AS2051FM	
チューブ 外径	ミリサイズ	ø3.2, ø4, ø6	ø4	ø6	ø6	ø8
	インチサイズ	ø1/8", ø5/32", ø3/16" ø1/4"	ø5/32"	ø3/16", ø1/4"	ø3/16"	ø1/4", ø5/16"
制御流れ	流量 ℓ/min(ANR)	7	12		38	
	有効断面積 mm ²	0.1	0.2		0.6	
自由流れ	流量 ℓ/min(ANR)	100	130	230	290	460
	有効断面積 mm ²	1.5	2	3.5	4.5	7

注) 流量は圧力0.5MPa、温度20 の値です。

低速制御用スピードコントローラ **AS-FM Series**

型式表示方法

AS 200 1 F M 06

ボディサイズ

100	M5基準
200	1/8基準
205	1/4基準

適用チューブ外径

ミリサイズ インチサイズ

23	φ3.2	01	φ1/8"
04	φ4	03	φ5/32"
06	φ6	05	φ3/16"
08	φ8	07	φ1/4"
		09	φ5/16"

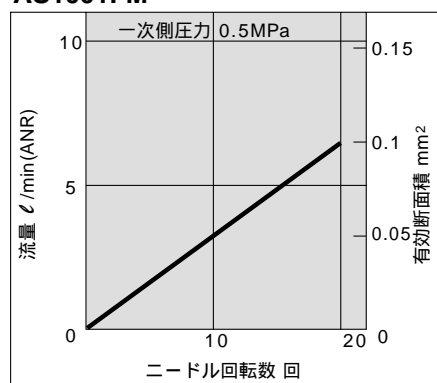
ワンタッチ管継手付

φ1/8"のチューブをご使用ください。

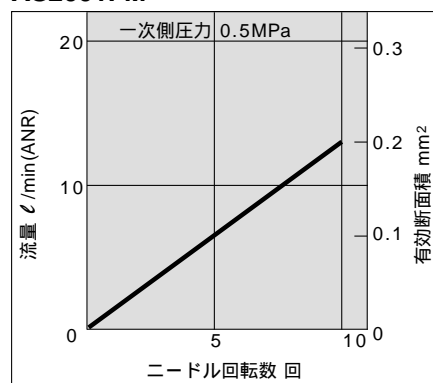
低速制御用

ニードル弁 / 流量特性

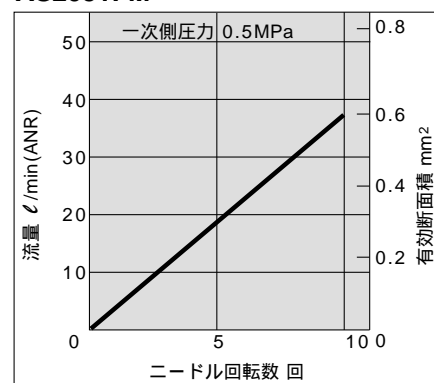
AS1001FM



AS2001FM



AS2051FM



AS

ASP

ASN

AQ

ASV

AK

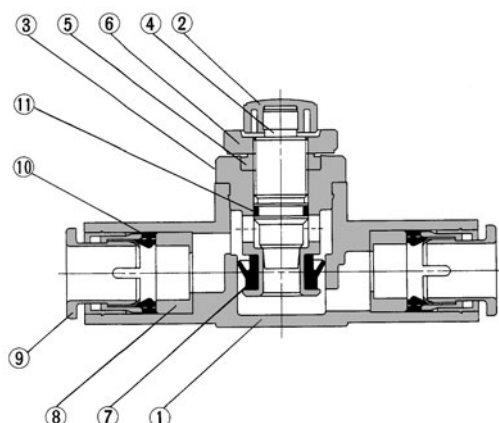
ASS

ASR

ASQ

AS-FM Series

構造図



構成部品

番号	部品名	材質	備考
1	ボディA	PBT	
2	ハンドル	PBT 注1)	黒色
3	ボディB	黄銅	無電解ニッケルメッキ
4	ニードル	黄銅	無電解ニッケルメッキ
5	ニードルガイド	黄銅	無電解ニッケルメッキ
6	ロックナット	黄銅 注2)	無電解ニッケルメッキ
7	Uパッキン	HNBR	
8	スペーサ	POM 注3)	
9	カセット	POM・ステンレス 注4)	
10	パッキン	NBR	
11	Oリング	NBR	

注1)AS1001FMタイプは黄銅(黒色亜鉛クロメート)となります。

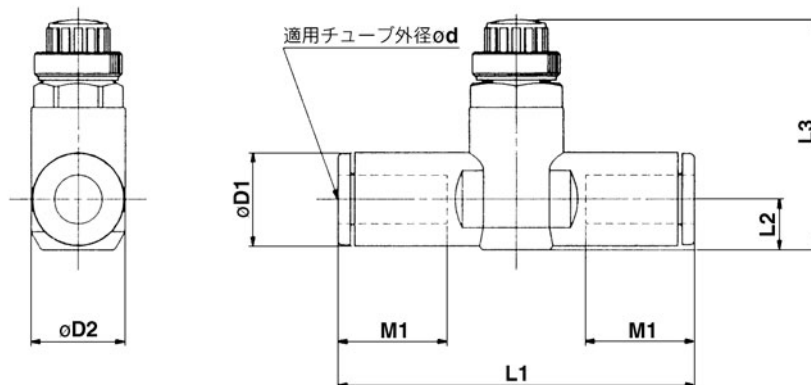
注2)AS20 1FMタイプは鋼となります。

注3)φ3 / 16"は黄銅(無電解ニッケルメッキ)となります。

AS2001FM-07、AS2051FM (φ6、φ8、φ1/4"、φ5/16") は、PBTとなります。

注4)φ3 / 16"はPOM、ステンレス、黄銅(無電解ニッケルメッキ)となります。

外形寸法図



ミリサイズ

型式	d	D1	D2	L1	L2	L3		M1	質量g
						MAX.	MIN.		
AS1001FM-23	3.2	8.4	10	38	4.5	27.7	24.9	12.7	6
AS1001FM-04	4	9.3		39.2	5.2	28.5	25.5		
AS1001FM-06	6	11.6		40.7	6.2	29.8	26.6		
AS2001FM-04	4	9.3	11.8	40.7	5.2	32.6	27.6	12.7	12
AS2001FM-06	6	11.6		44.8	6.3	33.7	28.7		
AS2051FM-06	6	12.8	14.8	53.2	6.7	35.2	30.2	17	26
AS2051FM-08	8	15.2		59.8	8.1	36.5	31.5		

インチサイズ

型式	d	D1	D2	L1	L2	L3		M1	質量g
						MAX.	MIN.		
AS1001FM-01	1/8"	8.4	10	38	4.5	27.7	24.9	12.7	6
AS1001FM-03	5/32"	9.3		39.2	5.2	28.5	25.5		
AS1001FM-05	3/16"	11.4		48.7	6.2	27.7	24.7		
AS1001FM-07	1/4"	12	11.8	40.7	6.2	27.7	24.7	13.7	9
AS2001FM-03	5/32"	9.3		40.7	5.2	32.6	29.6		
AS2001FM-05	3/16"	11.4	14.8	50	6.2	33.6	28.6	16.5	18
AS2001FM-07	1/4"	13.2		52.2	7.1	34.5	29.5		
AS2051FM-05	3/16"	11.4		52.2	6.2	34.6	29.6		
AS2051FM-07	1/4"	13.2	14.8	54.4	7.1	35.5	30.5	17	26
AS2051FM-09	5/16"	15.2		59.8	8.1	36.5	31.5		

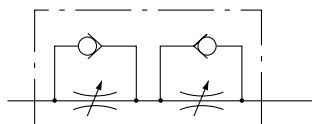
低速制御用デュアルスピードコントローラ

ASD-FM Series

2つの流量制御弁とチェック弁を一体化。
飛出し防止、単動シリンダの速度制御。
負荷変動時にも安定した速度制御が可能。
小口径シリンダの低速制御。



JIS記号



ボディの流れ方向の記号の表示

	メータアウト形	メータイン形
記号		
JIS記号		

型式

型式	適用チューブ									
	ミリサイズ				インチサイズ					
	4	6	8	10	1/8"	5/32"	3/16"	1/4"	5/16"	3/8"
ASD230FM-M5										
ASD330FM-01										
ASD430FM-02										
ASD230FM-U10/32										
ASD330FM-N01										
ASD430FM-N02										

仕様

使用流体	空気
保証耐圧力	1.5MPa
最高使用圧力	1MPa
最低使用圧力	0.1MPa
周囲温度および使用流体温度	-5~60 (凍結なきこと)
ニードル回転数	10回転(注1)20回転
注2)適用チューブ材質	ナイロン、ソフトナイロン、ポリウレタン、ソフトポリウレタン

注1) ASD230FMタイプの場合。

注2) ソフトナイロン・ポリウレタン・ソフトポリウレタンは最高使用圧力にご注意ください。
(詳細はBest Pneumatics No.4 P.488~490をご参照ください。)

注3) 黄銅部品は全て無電解ニッケルメッキとなります。
メータイン側のロックナット、およびM5タイプのハンドルは黒色亜鉛クロメートとなります。

流量および有効断面積

型式		ASD230FM	ASD330FM	ASD430FM	
チューブ外径	ミリサイズ	ø4,ø6	ø6,ø8	ø6	ø8,ø10
	インチサイズ	ø1/8",ø5/32" ø3/16",ø1/4"	ø3/16",ø1/4"	-	ø1/4",ø5/16" ø3/8"
制御流れ (自由流れ)	流量 ℓ/min(ANR)	7	12	38	
	有効断面積mm ²	0.1	0.2	0.6	

注1) 流量は圧力0.5MPa、温度が20 の値です。

AS

ASP

ASN

AQ

ASV

AK

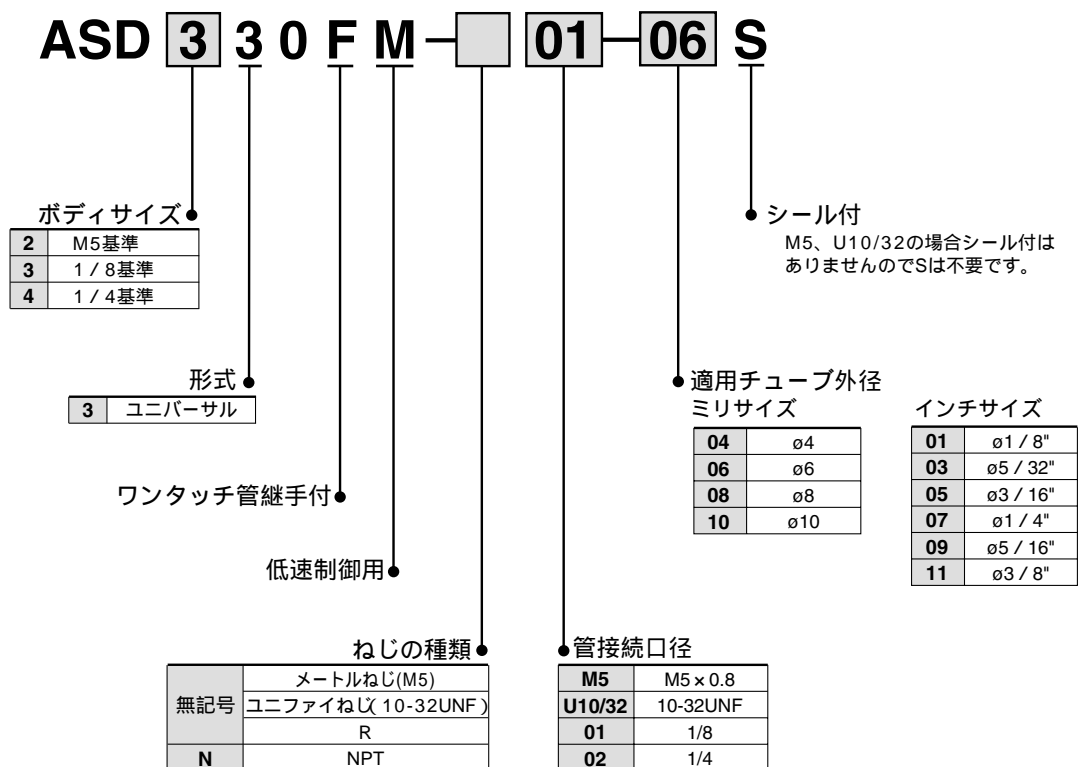
ASS

ASR

ASQ

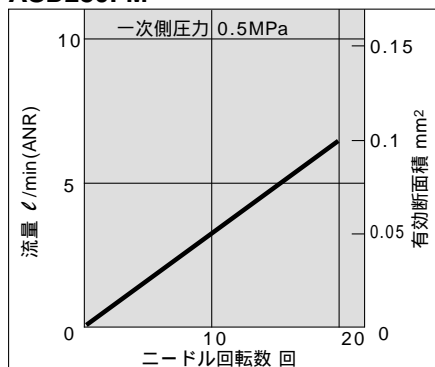
ASD-FM Series

型式表示方法

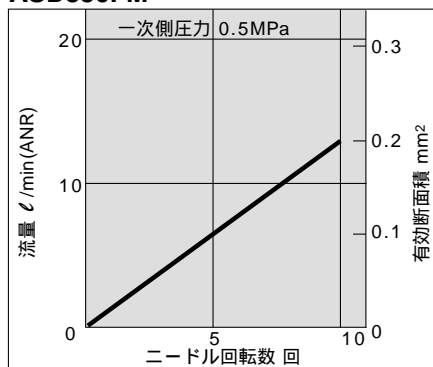


ニードル弁 / 流量特性

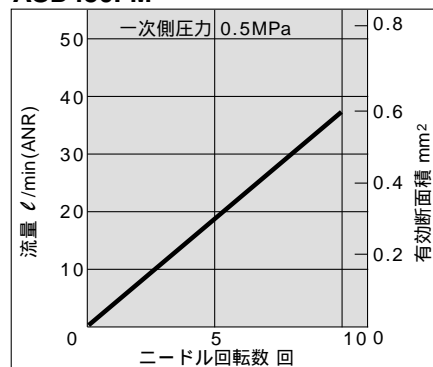
ASD230FM



ASD330FM



ASD430FM

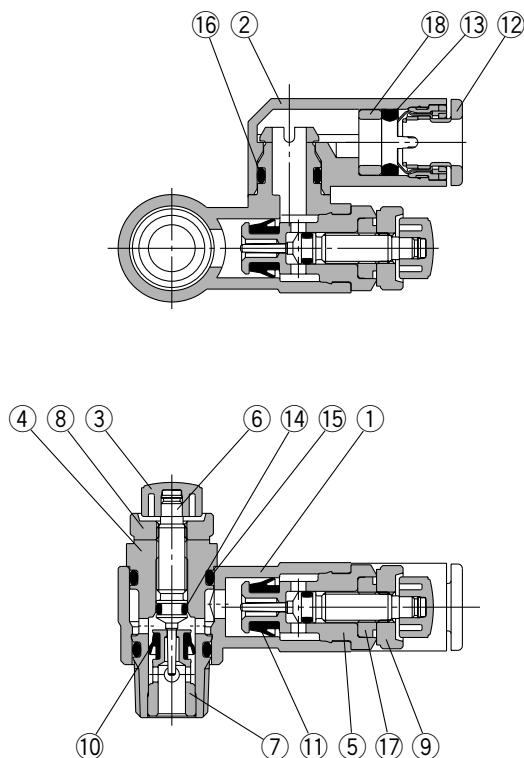
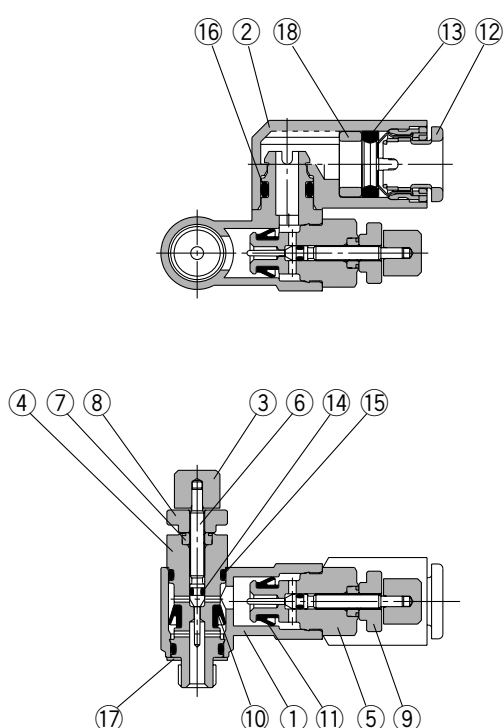


低速制御用デュアルスピードコントローラ ASD-FM Series

構造図

ASD230FM

ASD330FM・430FM



構成部品

番号	部品名	材質	備考
1	ボディA	PBT	
2	エルボボディ	PBT	
3	ハンドル	PBT注1)	黒色
4	ボディB	黄銅	無電解ニッケルメッキ
5	ボディB	黄銅	無電解ニッケルメッキ
6	ニードル	黄銅	無電解ニッケルメッキ
7	シートリング	黄銅	無電解ニッケルメッキ
8	ニードルガイド	黄銅	無電解ニッケルメッキ
9	ロックナット	黄銅注2)	無電解ニッケルメッキ
10	ロックナット	黄銅注2)	黒色亜鉛クロメート

構成部品

番号	部品名	材質	備考
11	Uパッキン	NBR	
12	Uパッキン	NBR	
13	カセット	POM・ステンレス注3)	
14	パッキン	NBR	
15	Oリング	NBR	
16	Oリング	NBR	
17	Oリング	NBR	
18	Oリング	NBR	
19	Oリング	NBR	
20	ガスケット	NBR・ステンレス	M5タイプのみ
21	スペーサ	PBT注4)	

注1) AS1001FMタイプは黄銅(黒色亜鉛クロメート)となります。

注2) AS20 1FMタイプは鋼となります。

注3) $\phi 3/16$ "、 $\phi 3/8$ "はPOM、ステンレス、黄銅(無電解ニッケルメッキ)となります。

注4) $\phi 3/16$ "、 $\phi 3/8$ "は黄銅(無電解ニッケルメッキ)となります。

ASD230FM($\phi 4$ 、 $\phi 6$ 、 $\phi 1/8$ "、 $\phi 5/32$ "、 $\phi 1/4$ ")

ASD330FM($\phi 6$)は、POMとなります。

AS

ASP

ASN

AQ

ASV

AK

ASS

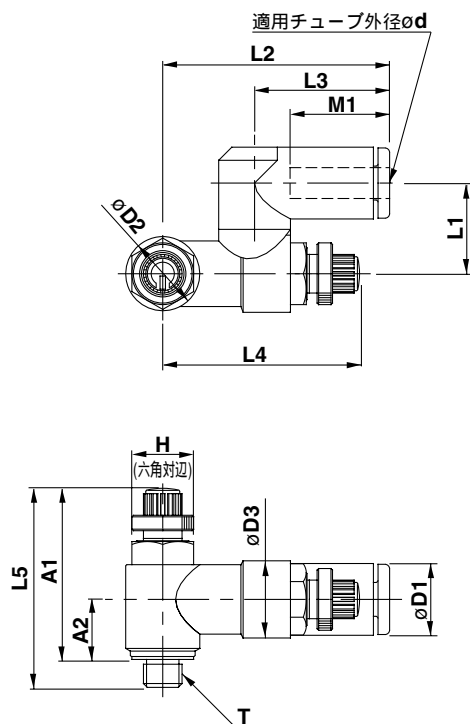
ASR

ASQ

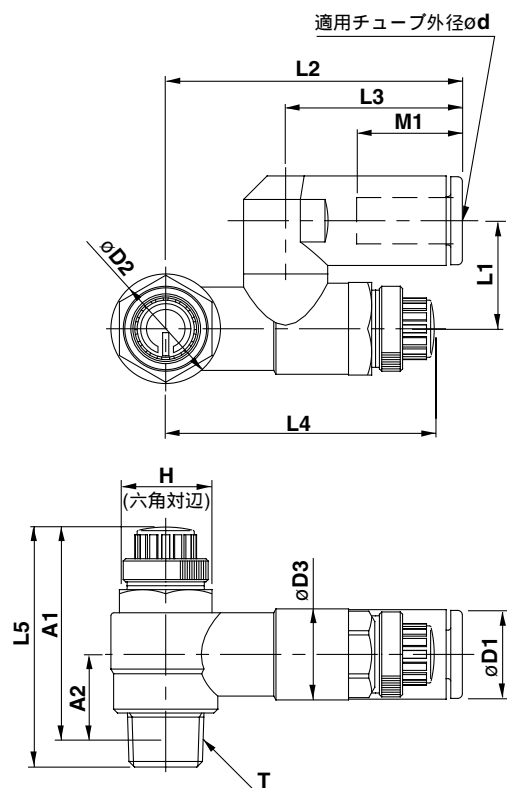
ASD-FM Series

外形寸法図 / ミリサイズ

ASD230FM



ASD330FM-430FM



ミリサイズ

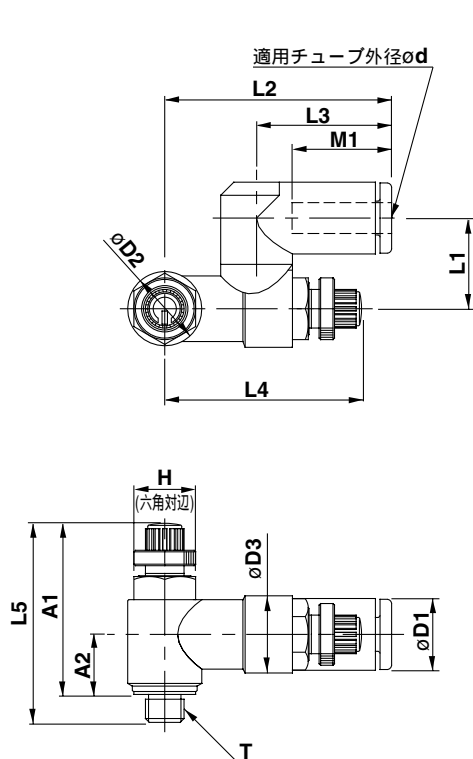
型式	d	T	H	D1	D2	D3	L1	L2	L3	L4		L5		A1		A2	M1	質量 g		
										MAX.	MIN.	MAX.	MIN.	MAX.	MIN.					
ASD230FM-M5-04	4	M5×0.8	8	9.3	9.6	10	11.7	29.4	17.5	34.6	29.6	33.8	28.8	30.1	25.1	7.8	12.9	12		
ASD230FM-M5-06	6			11.6															32.5	20.6
ASD330FM-01-06S	6	R1/8	12	11.6	14.2	11.8	14	38.5	22.9	39.6	34.6	36.1	31.1	32.1	27.1	10.6	13.7	29		
ASD330FM-01-08S	8			15.2															44.8	28.2
ASD430FM-02-06S	6	R1/4	17	12.8	18.5	15	18	43.5	25.2	41.8	36.8	40.4	35.4	34.4	29.4	11	17	53		
ASD430FM-02-08S	8			15.2															46.5	28.2
ASD430FM-02-10S	10			18.5															49.3	31

M5×0.8、Rねじのねじ込み後の参考寸法

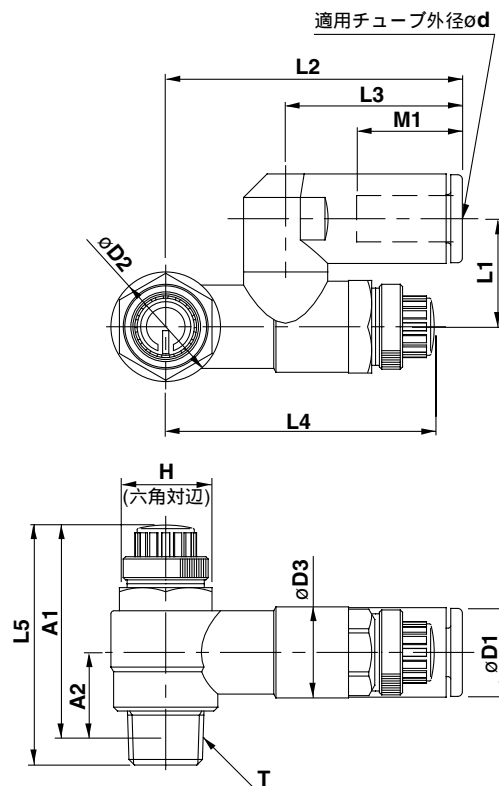
低速制御用デュアルスピードコントローラ **ASD-FM Series**

外形寸法図 / インチサイズ

ASD230FM



ASD330FM-430FM



インチサイズ

型式	d	T	H	D1	D2	D3	L1	L2	L3	L4		L5		A1		A2	M1	質量 g
										MAX.	MIN.	MAX.	MIN.	MAX.	MIN.			
ASD230FM-U10/32-01	1/8"	10-32 UNF	8	8.4	9.6	10	11.7	29.4	17.5	34.6	29.6	33.8	28.8	30.1	25.1	7.8	12.9	12
ASD230FM-U10/32-03	5/32"			9.3														13
ASD230FM-U10/32-05	3/16"			11.4														14
ASD330FM-U10/32-07	1/4"			12														15
ASD330FM-N01-05S	3/16"	NPT1/8	12.7	11.4	14.2	11.8	14	39.5	23.9	39.6	34.6	36.1	31.1	32	27	10.6	16.5	30
ASD330FM-N01-07S	1/4"			13.2														31
ASD330FM-N01-09S	5/16"			15.2														31
ASD430FM-N02-07S	1/4"	NPT1/4	17.5	13.2	18.5	15	18	43.9	25.6	41.7	36.7	40.4	35.4	34.6	29.6	11	17	55
ASD430FM-N02-09S	5/16"			15.2														31
ASD430FM-N02-11S	3/8"			18.5														62

10-32UNF、NPTねじのねじ込み後の参考寸法

AS
ASP
ASN
AQ
ASV
AK
ASS
ASR
ASQ