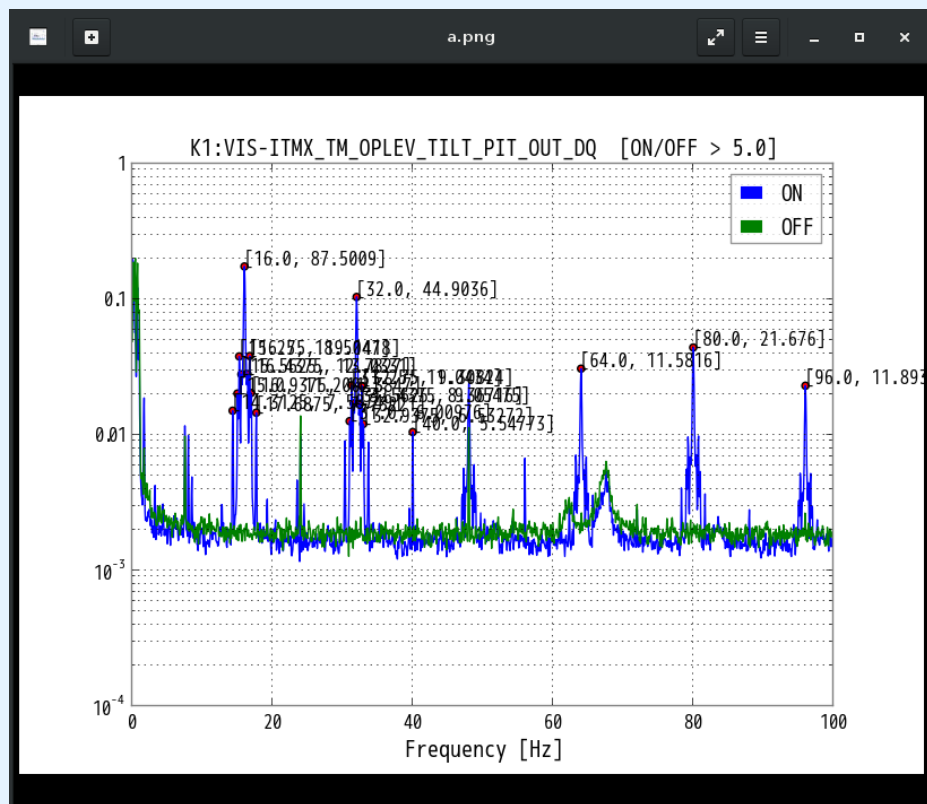


19.11.19 PEM meeting

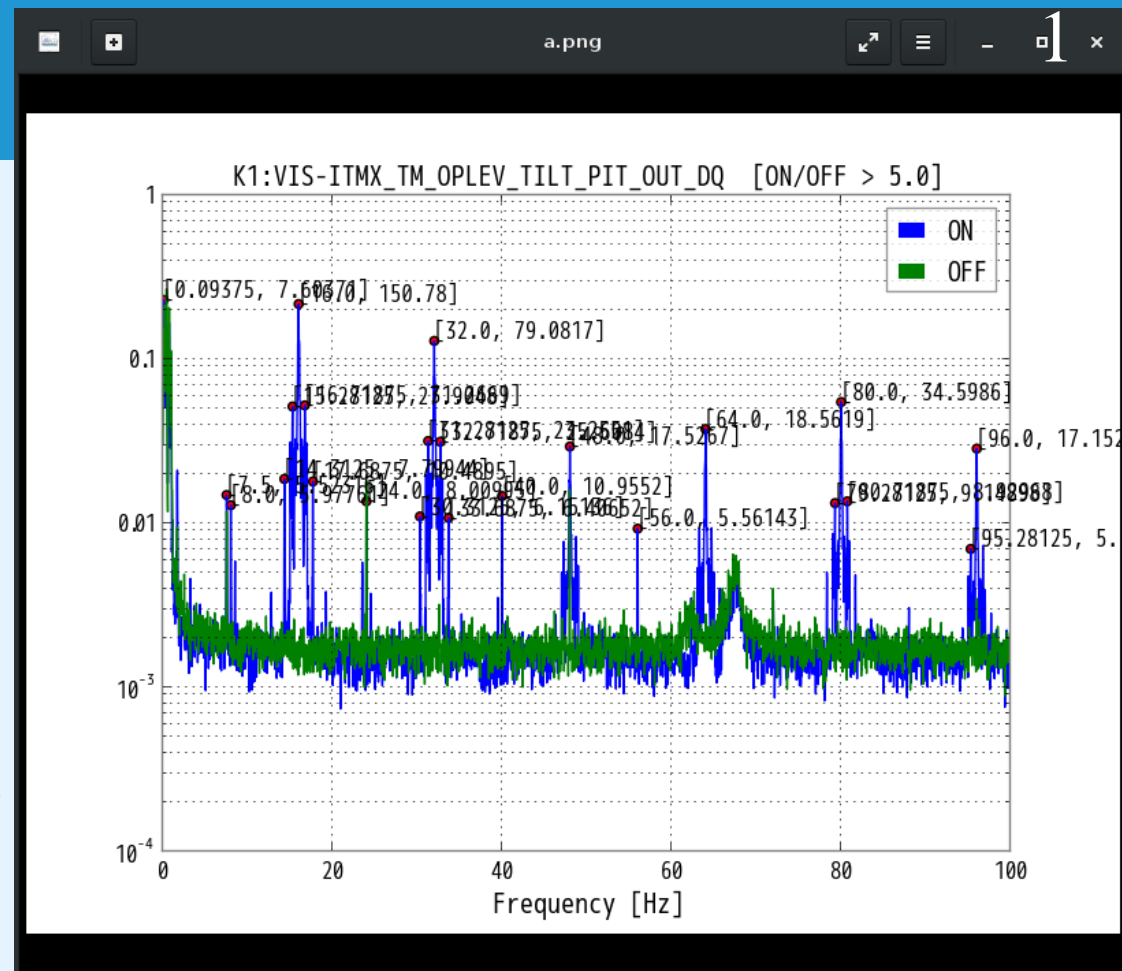
fujimopy and
Lock Loss Investigation

ON/OFF Fujmopy

ON/OFFでn倍になった
ピークだけを検出



改良

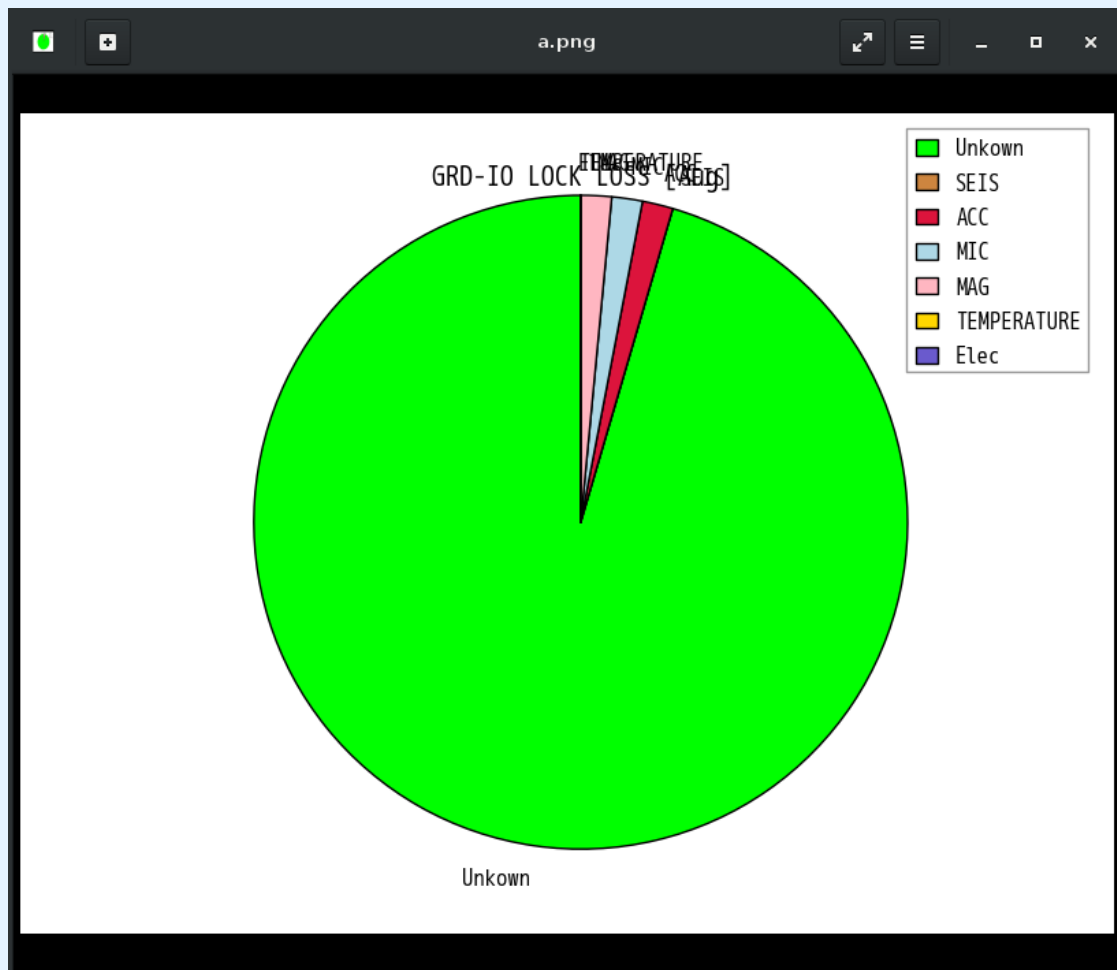


10回の平均を使用

OFFではピーク検出
しないようにした

ロックロスの原因の割合

2



8月のIOガーディアンロックロス66個を原因ごとに分類

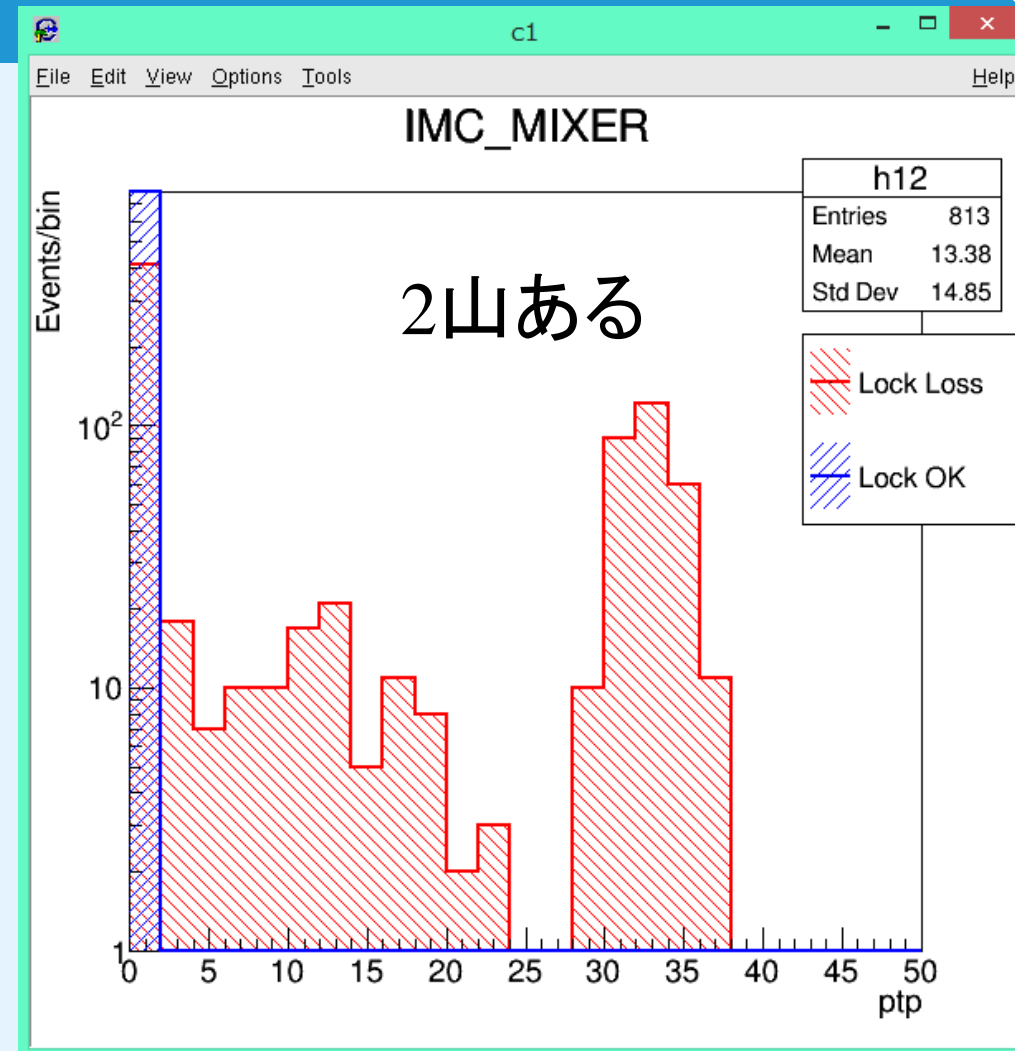
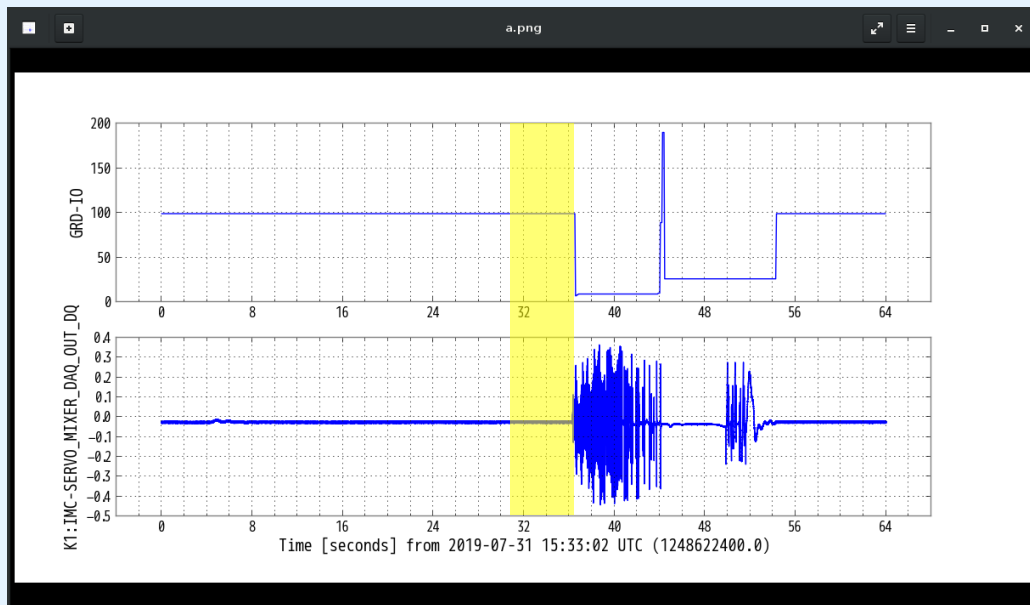
PEMセンサによる分類
→ヒストグラムによる閾値で分類

PEMセンサ以外による分類
→制御信号をしてみる

制御信号による分類

- ①スペクトルを見る
- ②時系列波形を見る

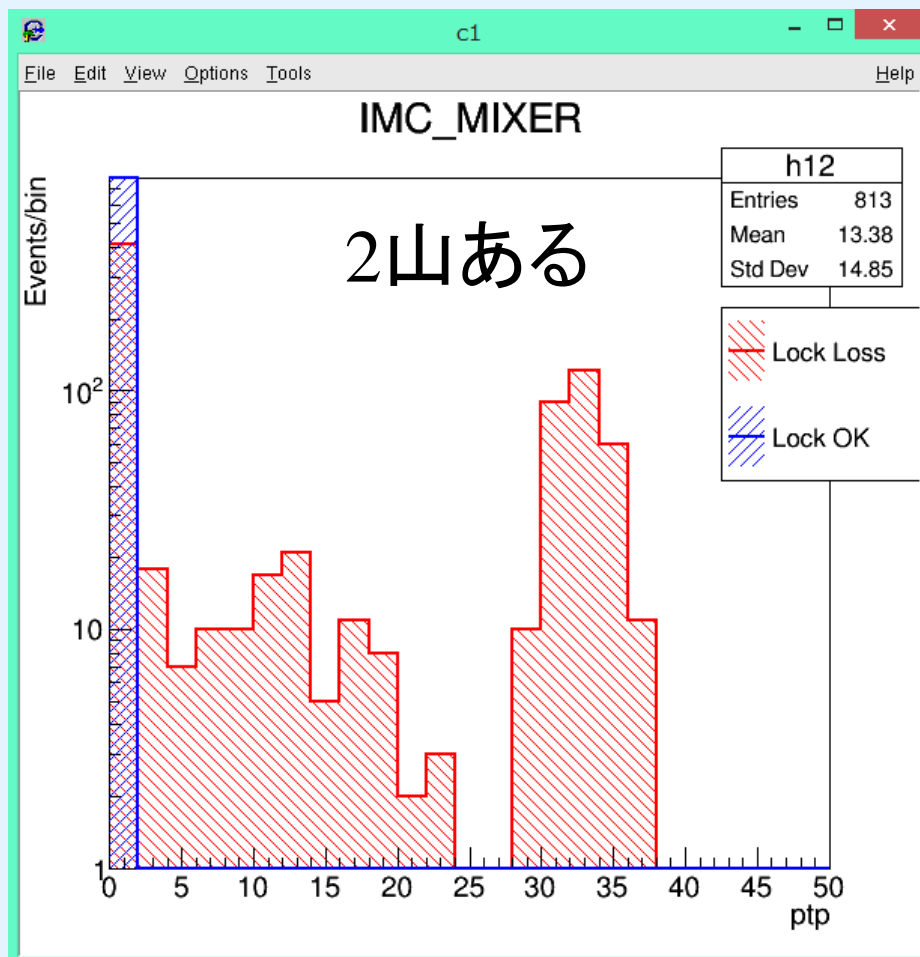
ロックロス前5秒のIMC波形の
peak to peakを使用



bin = 5

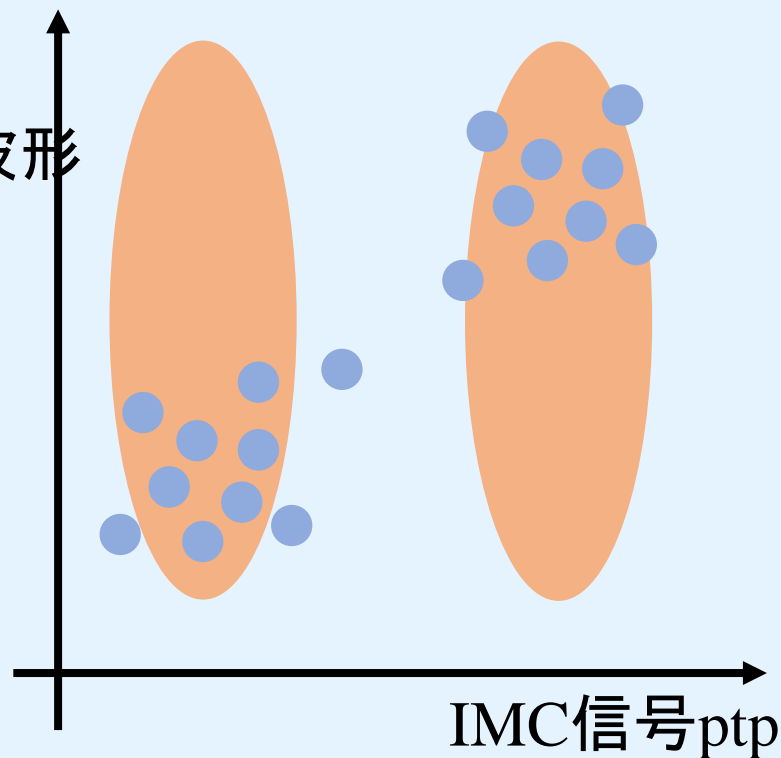
制御信号による分類

原因によって波形の出方が異なるのでは？



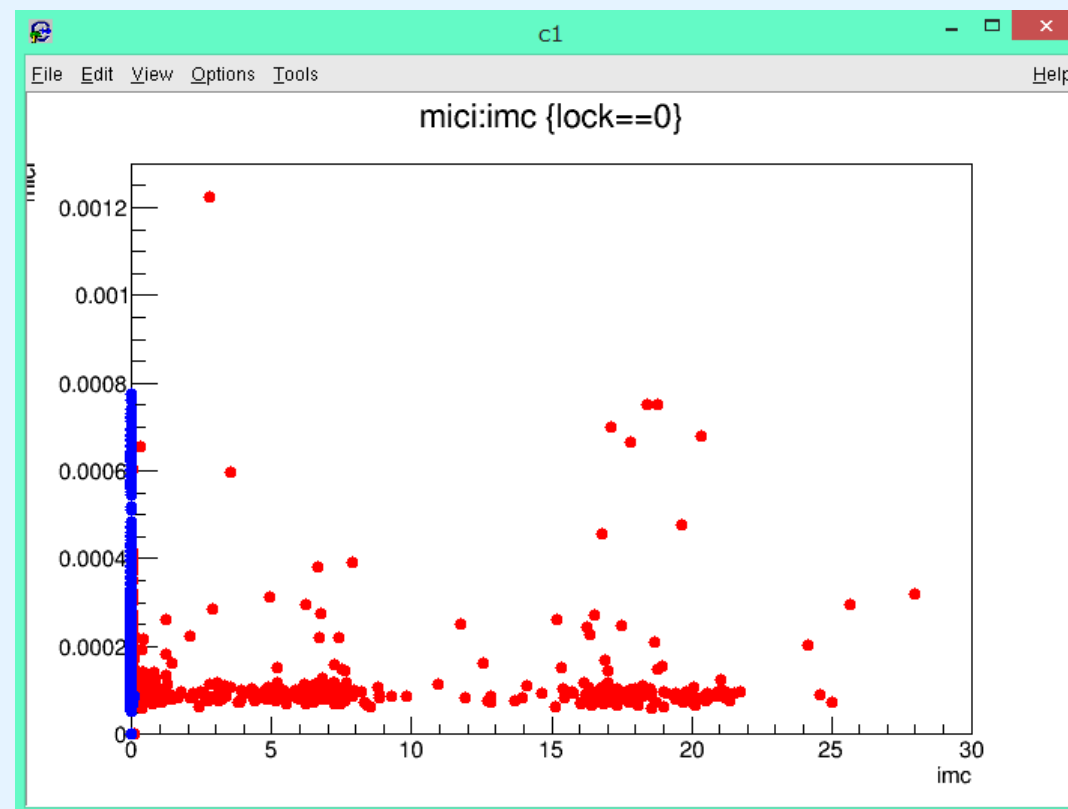
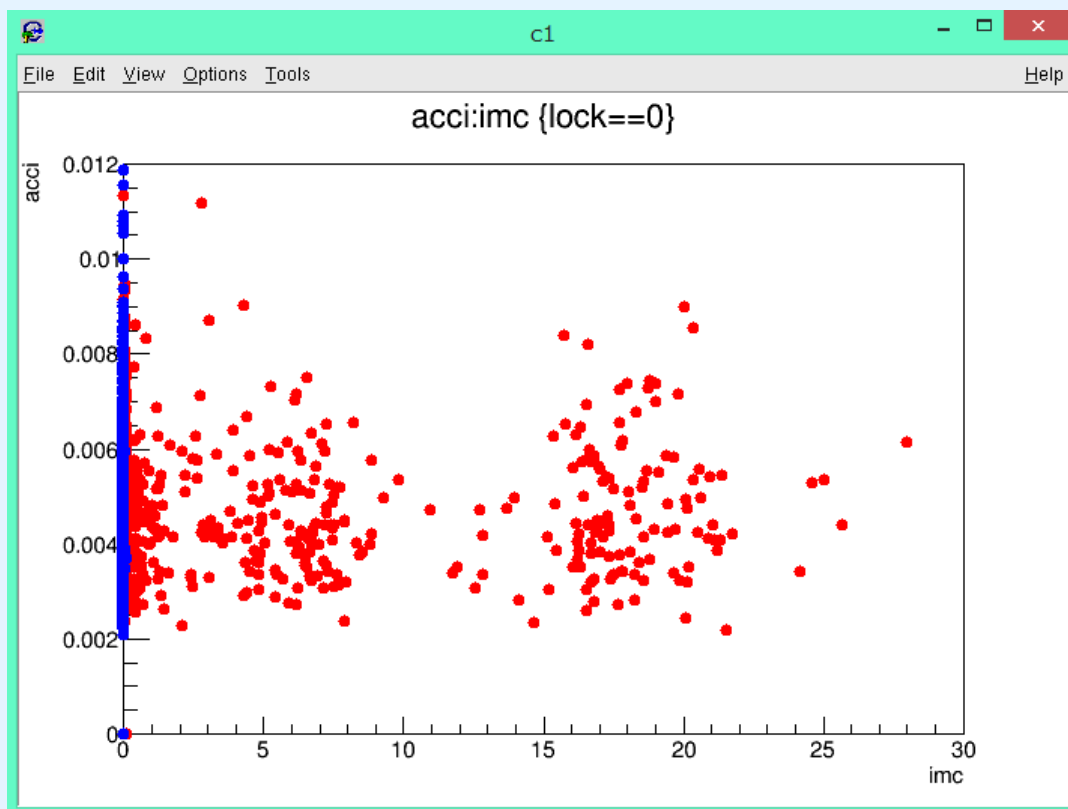
こんな感じのPEMと相関があればPEMが原因
なければ、制御自体が原因?????

PEMセンサ波形



制御信号による分類

加速度計, マイク, 地震計を調べたが今のところ相関はない



今後の予定

- 時系列波形で分類できるようにする
- スペクトルも使用する

Appendix