

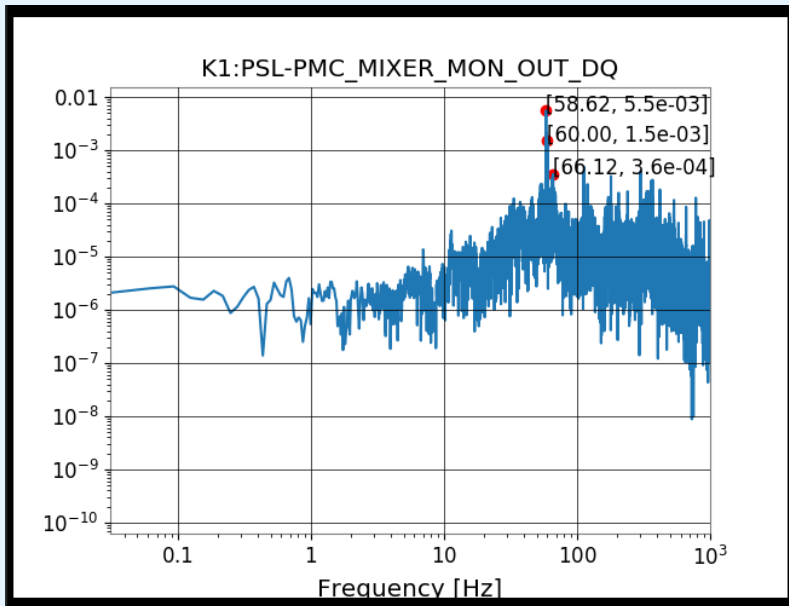
19.12.11 PEM meeting

fujimopy update

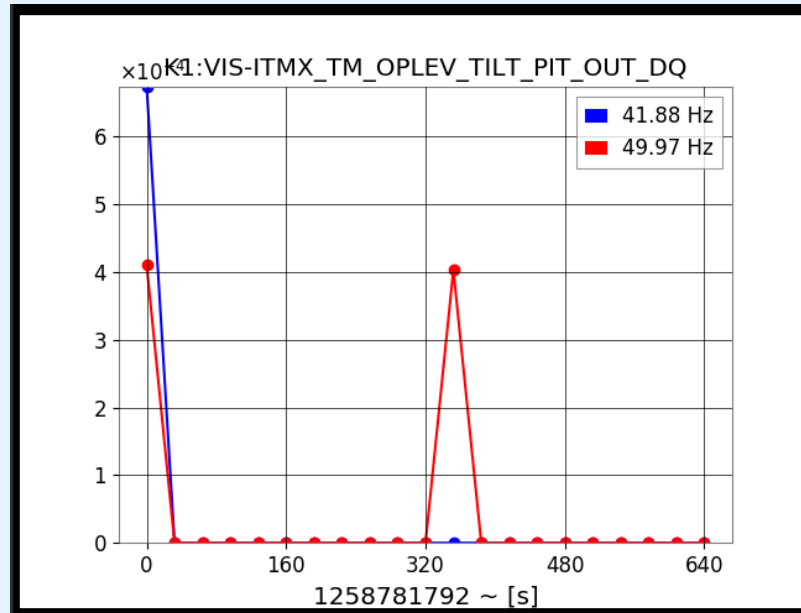
fujimopy on k1ctr

k1ctrでもfujimopyが使える (/uses/PEM/fujimopy/)

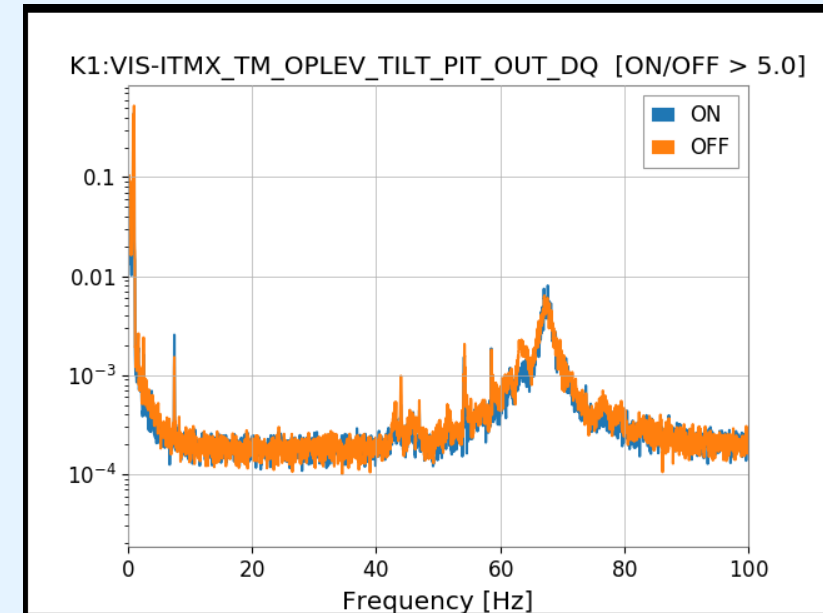
ラインサーチ



ピーク値の時間変化

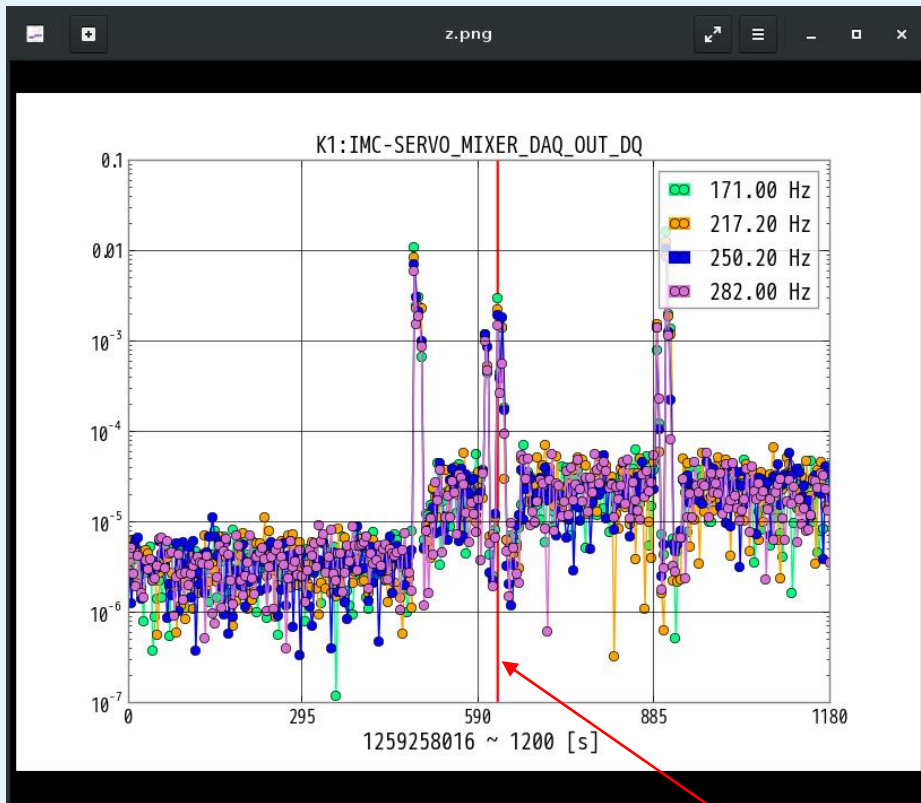


ON/OFF



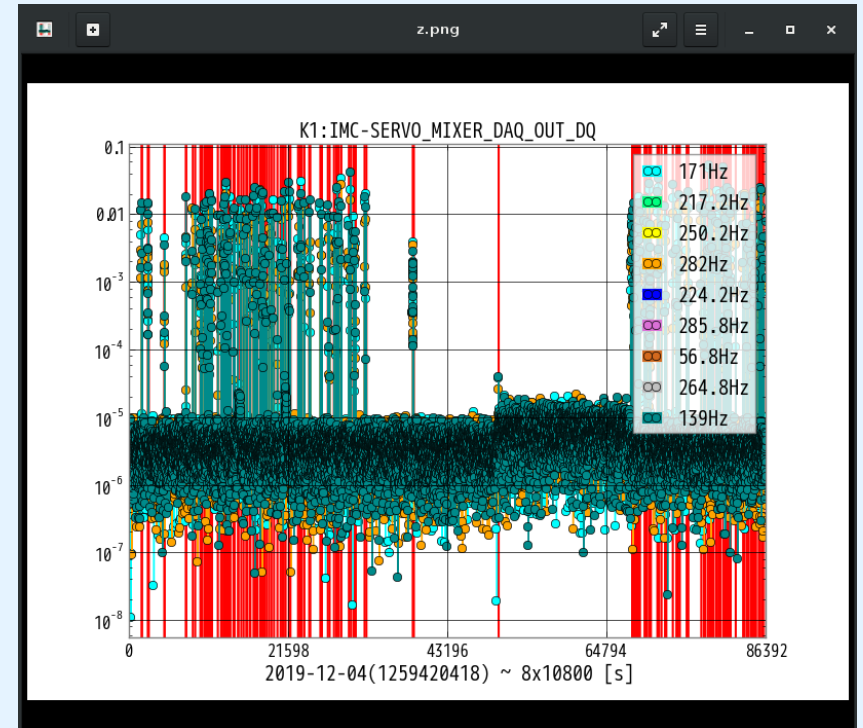
fujimopy update

ロックロスの直前で大きくなっている周波数を探す



赤線がロックロス時刻

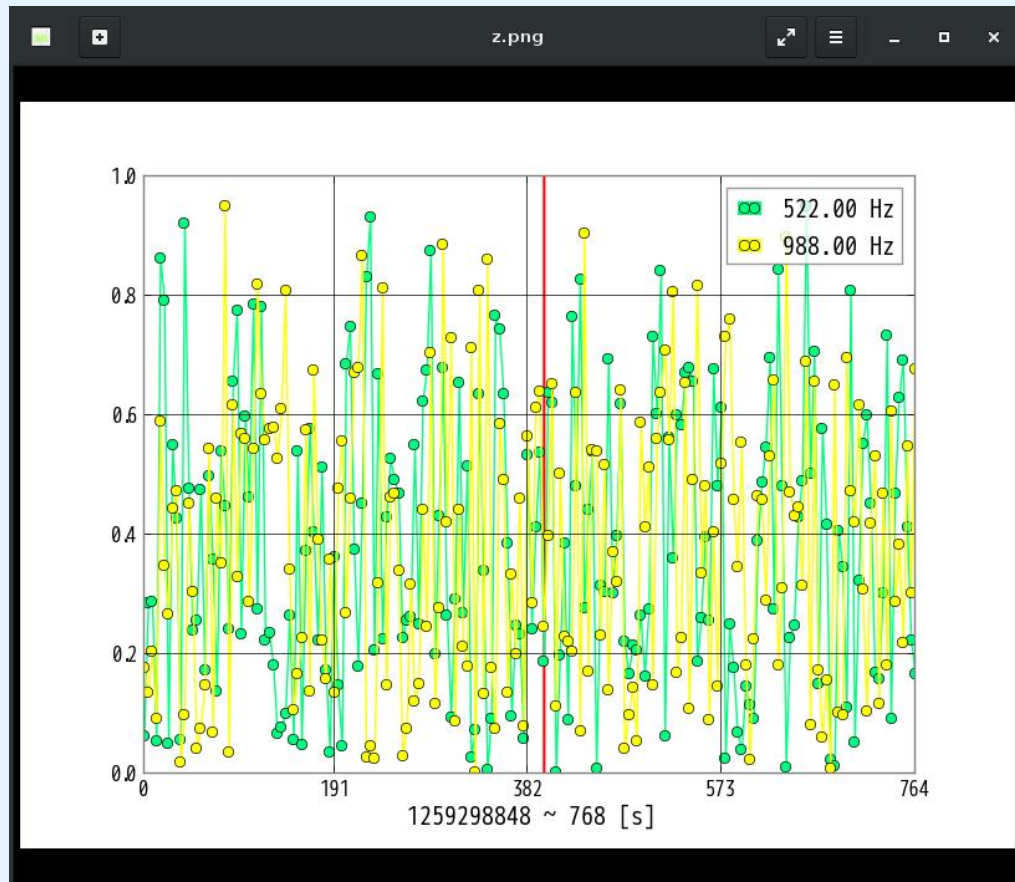
282 Hzが大きくなって来たら
ロックロスするかも、みたいなことが言えると良い



一日スケールだと見つらい、、

fujimopy update

コヒーレンスの時間変化



ロックロス前にコヒーレンスが
大きくなっている周波数を
見つけてくれる

PMC_MIXERと
ACC_PSL2のコヒーレンス
まだ上手くいってない??