

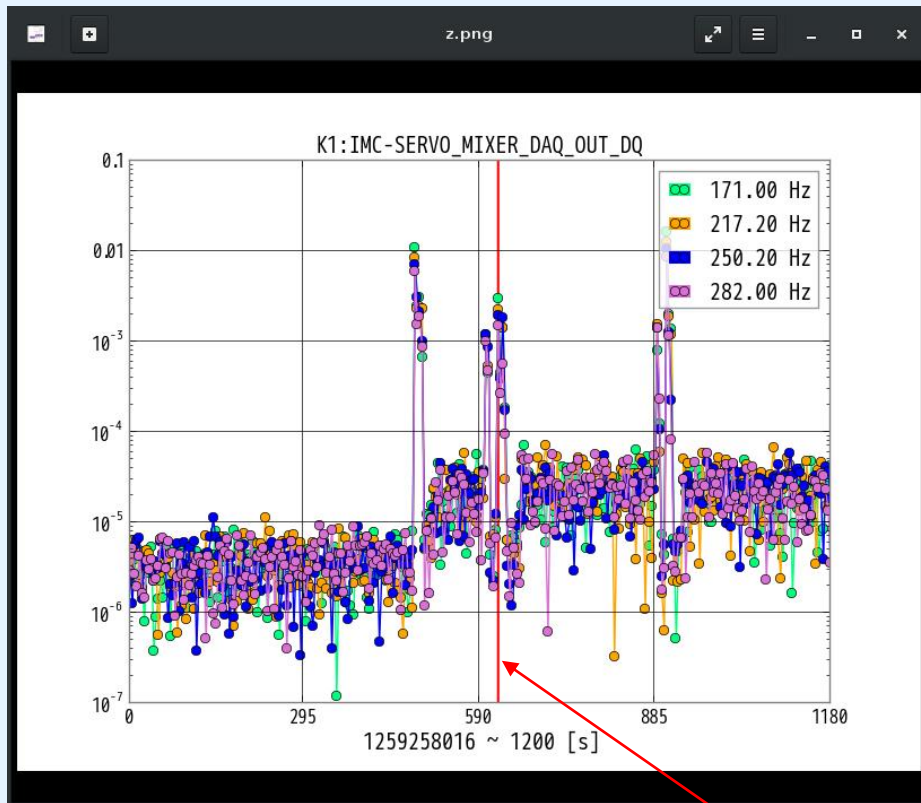
19.12.17 PEM meeting

fujimopy update

fujimopy update 1

1

ロックロスの直前で大きくなっている周波数を探す



周波数の選択

- ・ロックロス直前とロック時のピークが5倍以上に変化した周波数
- ・制御信号などとコヒーレンスが高い(0.8以上)周波数

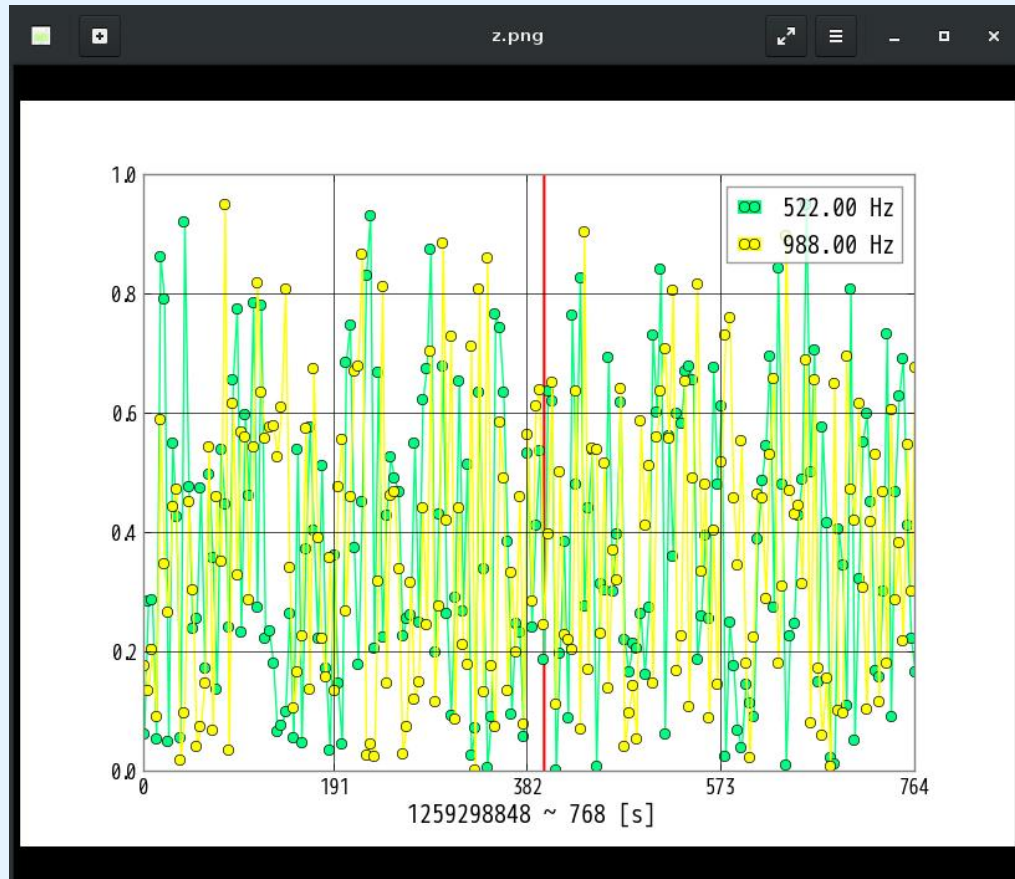
赤線がロックロス時刻

282 Hzが大きくなって来たら
ロックロスするかも、みたいなことが言えると良い

fujimopy update 2

2

コヒーレンスの時間変化



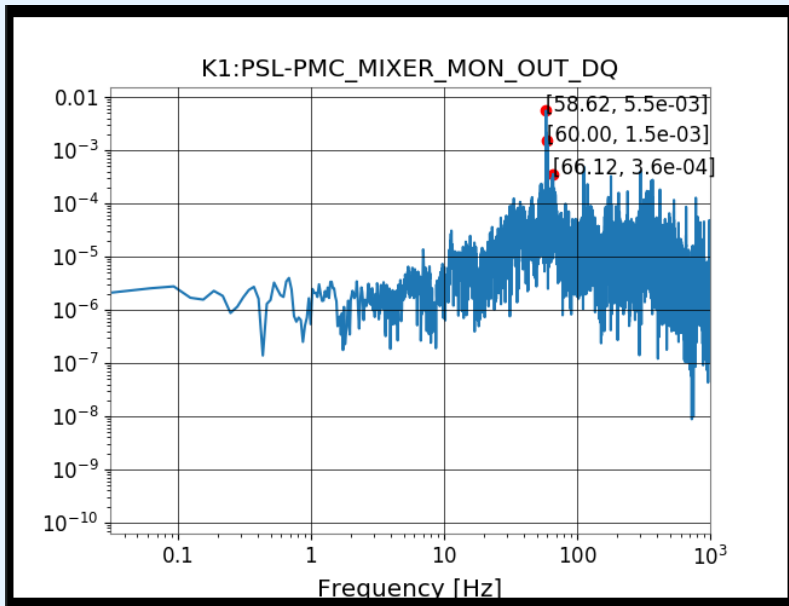
ロックロス前にコヒーレンスが
大きくなっている周波数を
見つけてくれる

PMC_MIXERと
ACC_PSL2のコヒーレンス
まだ上手くいってない??

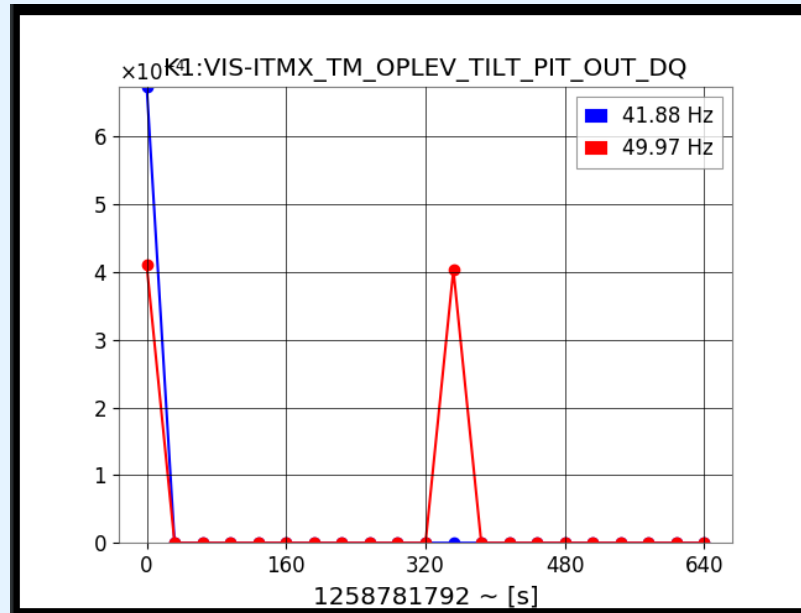
fujimopy on k1ctr

k1ctrでもfujimopyが使える (/uses/PEM/fujimopy/)

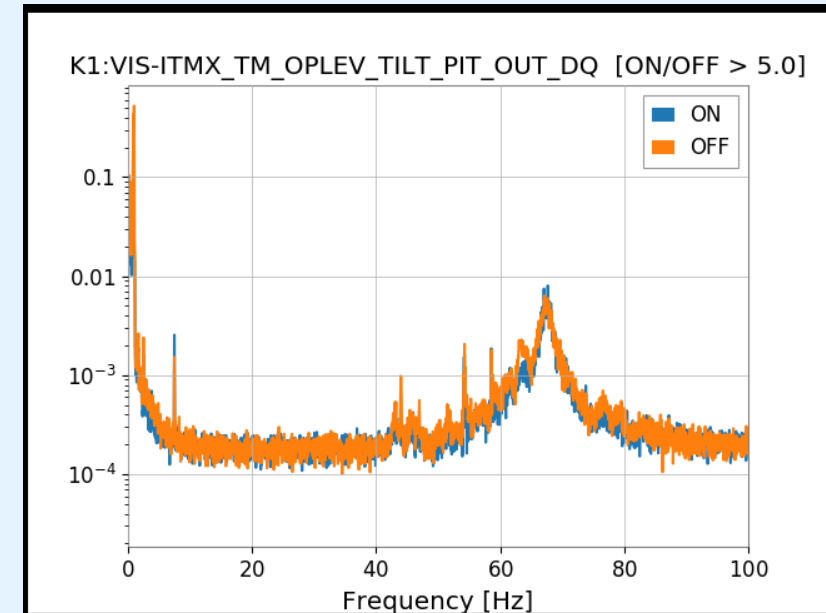
ラインサーチ



ピーク値の時間変化



ON/OFF



fujimopy update 3

4

さらに使いやすいようにアップデート
マニュアルも作成中

