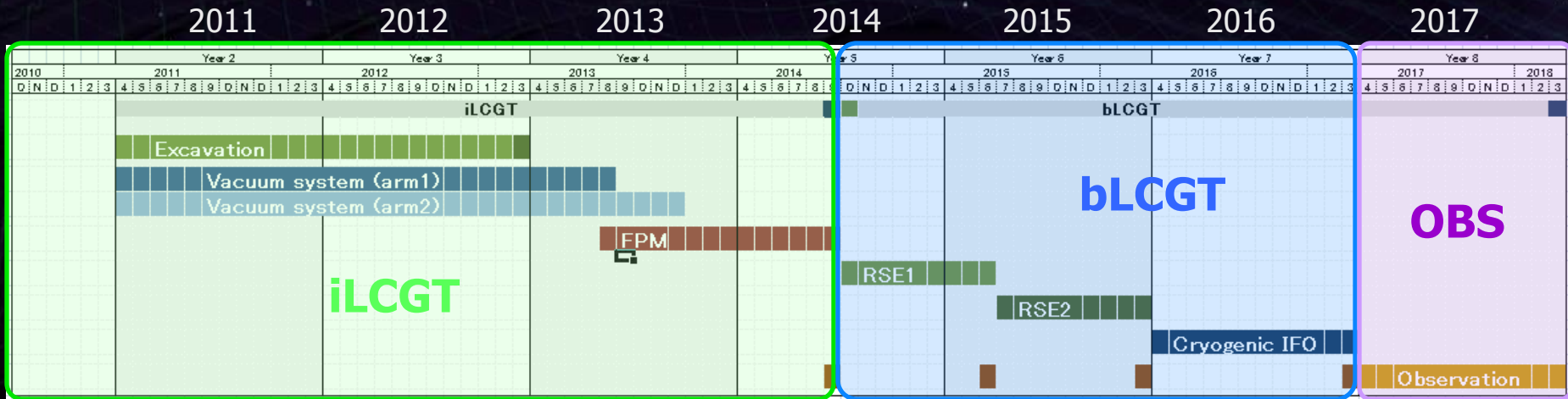


Mirror MIF Schedule



鏡・干渉計 開発コミッショニング計画

- bLCGT用サファイヤ鏡 完成は 2015年度中
基材 2014年半ば完成予定. 調達手続き(CSI)が進められている.
中国製サファイヤ基材 三尾先生が調査に出向く予定.
研磨 約1年, コーティング 数週間 (予定確保と事前テストが前提).
研磨・コーティングの予算措置に関しては要調整.
- iLCGT用 シリカ鏡・光学素子は, 調査中
BS製作をCSIROに問い合わせ中 → 他の光学素子も製作できる可能性.
旭硝子ITM基材 2011年中に納品される.
テストマスにはGreen laser lock のための特殊コーティングが必要.
LMAコーティングは 2年ほどスケジュールが埋まっている.
- 干渉計
bLCGTではnegative-gにすることが濃厚.
途中段階に影響されるのではなく、最終段階をベースに設計すべき.
コミッショニング途中で入射光学系等を入れ替える作業は排除すべき.
→ iLCGT鏡でも同等の曲率半径にすることが望ましい.
- シリカ鏡製作
CSIROに全て製作してもらうことを第一候補とする. 9月中に見通しを立てる.
バックアッププラン 旭硝子 平面鏡 (ITM) – iLIGO 7km鏡 (ETM)